

# MANUEL D'INSTALLATION UTILISATION ET ENTRETIEN

---

## CARGOBLOCK® ND

---

**Protection des portes de compartiment  
de chargement pour véhicules utilitaires**

Code Ean **8056814560621**

Code produit **0001070002102**

Application:

**PEUGEOT Partner**

**CITROEN Berlingò**

**TOYOTA Proace City**

**OPEL Combo nv**

**FIAT Scudo 2022**





**Peugeot Partner**



**Citroen Berlingò**



**Toyota Proace City**



**Fiat Doblò 2022**



**Opel Combo nv**

## A - PRÉFACE

### Objectif du Manuel

Ce manuel a pour but de fournir des directives détaillées et des informations essentielles pour l'installation correcte du système antivol **CargoBlock ND** sur votre véhicule.

Il est recommandé de suivre scrupuleusement toutes les procédures indiquées, essentielles pour garantir une installation rapide et optimale.

### Avertissement

Avant de procéder à l'installation, il est essentiel de vérifier que les portes arrière et latérale sont correctement alignées et que les images de ce manuel correspondent à celles du véhicule sur lequel le système sera installé.

ST Automotive n'accepte aucune responsabilité pour les dommages subis par le véhicule résultant d'une mauvaise installation ou d'un non-respect des instructions.

## B - INFORMATIONS GÉNÉRALES

### Installation de CargoBlock ND

L'installation du **CargoBlock ND** a été rigoureusement testée sur les véhicules en suivant les instructions d'assemblage illustrées dans le manuel joint.

### Enregistrement de la garantie

Pour activer la garantie produit, il est obligatoire de s'inscrire sur le site web: <https://web.starblock.it/garanzia-prodotto/>

## C - CARACTÉRISTIQUES TECHNIQUES

**CargoBlock ND** représente la protection innovante des portes des compartiments de chargement des véhicules commerciaux, conçu pour être installé sans trous ni modifications structurelles. Fabriqué avec des plaques d'acier inoxydable préformées et pré-percées, il assure une fiabilité maximale.

Grâce à sa conception avancée et à sa technologie de pointe, **CargoBlock ND** est pratique et simple à installer. Il est équipé de plaques de fixation dédiées pour chaque modèle de véhicule, permettant une installation sur les points de verrouillage d'origine, sans nécessiter de perçages ou modifications supplémentaires.

Le **CargoBlock ND** est équipé de la serrure propriétaire **StarBlock®**, qui intègre une technologie avancée et une clé de profil indéfectible.

## D – CONTENU DU PAQUET

- 1 Kit de bienvenue
- 2 Autocollants réfléchissants pour les portes arrière et latérale
- 2 Vent soufflant
- 2 Clés + 1 clé d'urgence
- 2 Porte-clés



### Accessoires:

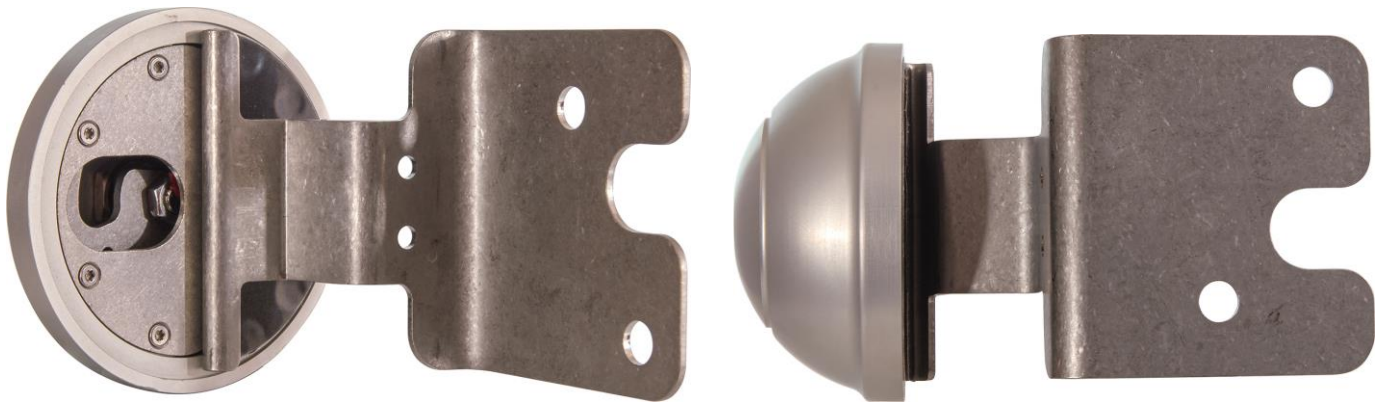


1 Goujon M6x25

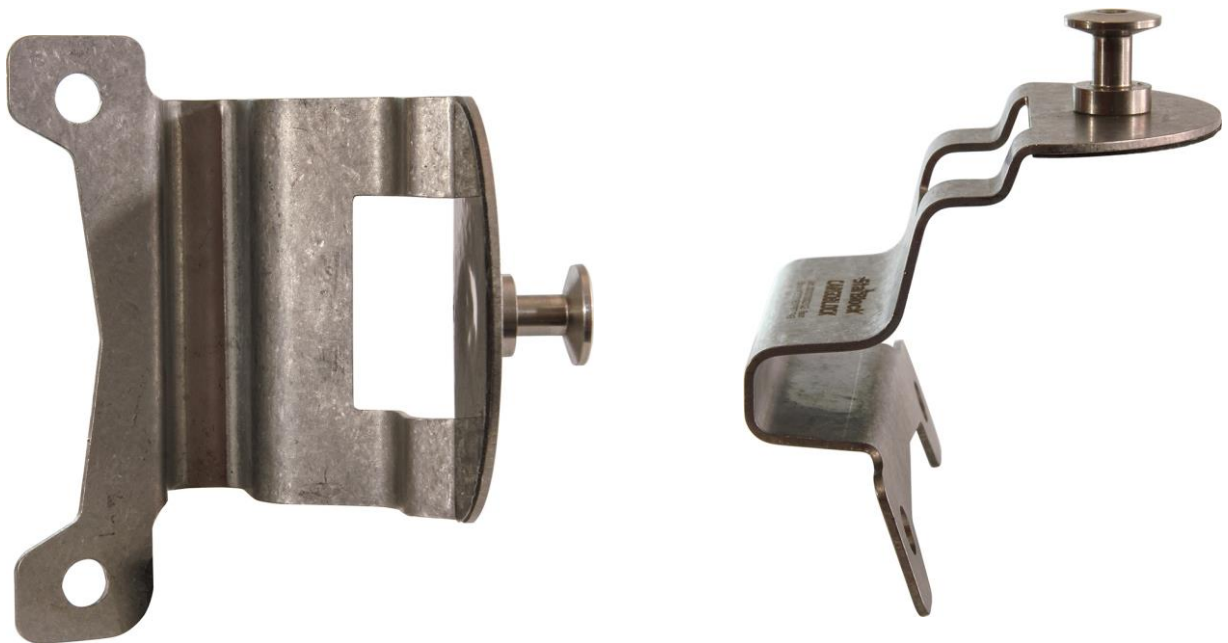
### Équipement nécessaire à l'installation:



Clé torx de 30



**1 - Plaque de porte arrière côté gauche**



**2 - Plaque de fixation de la porte arrière sur le côté droit**

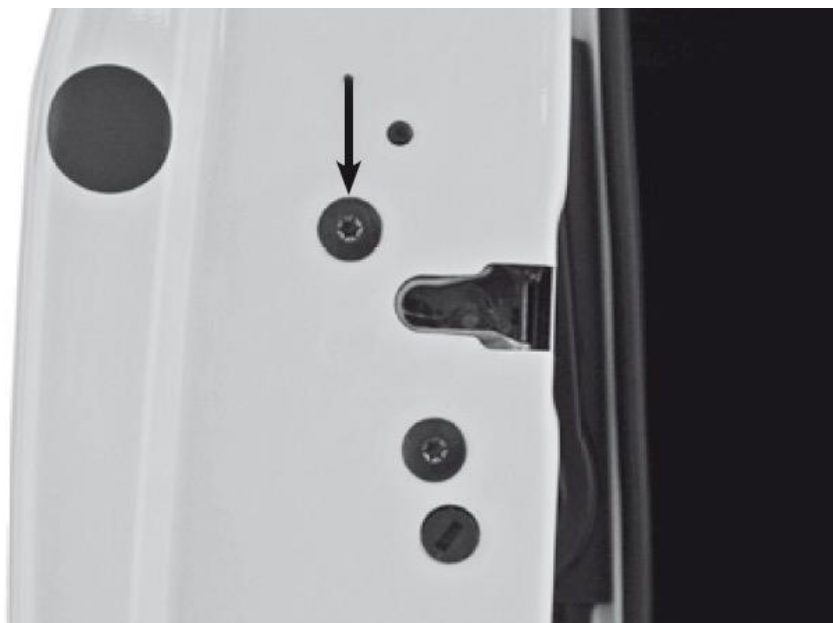


### 3- Plaque de porte coulissante latérale

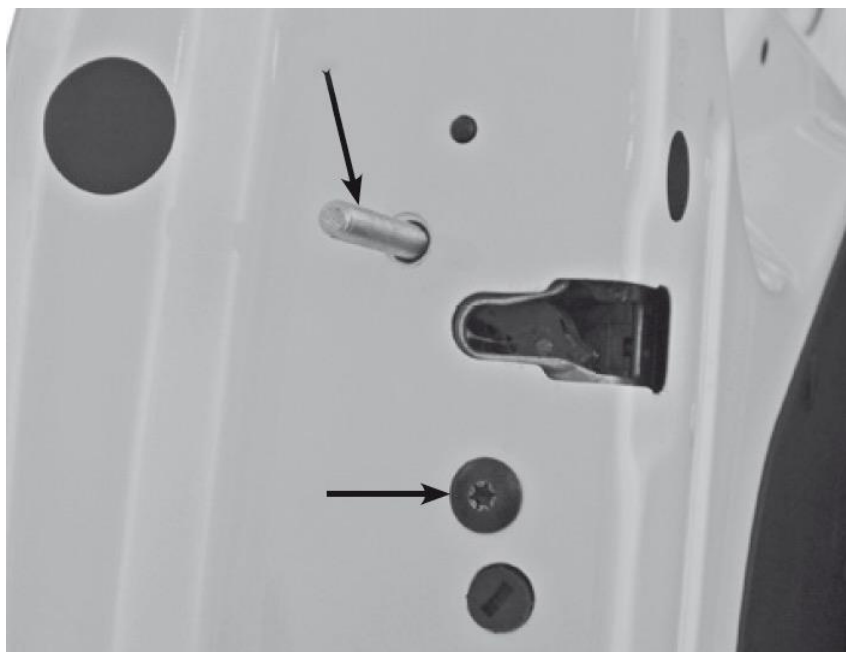


### 4- Plaque de remontage latérale

## E – GUIDE D'INSTALLATION [Porte arrière]



Retirez la vis torx qui fixe le verrou;



Visser le goujon fourni pour éviter que le verrou ne se détache ;  
puis dévisser la vis Torx qui fixe le verrou;

## E – GUIDE D'INSTALLATION [Porte arrière]



Place la plaque aux trous de fixation de la serrure;

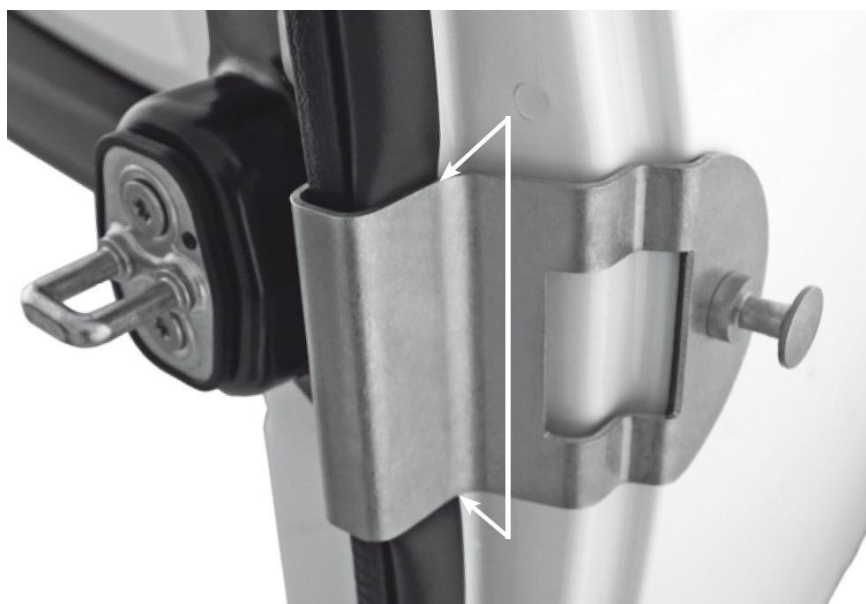


Fixez la plaque avec la goupille torx d'origine, évitant de la serrer pour permettre un réglage final. Retirez le goujon et vissez la goupille torx fournie ; enfin serrez les broches;

## E – GUIDE D'INSTALLATION [Porte arrière]



Dévissez les deux vis torx qui fixent la plaque de crochet;



Placez la plaque fournie en correspondance avec les trous de fixation de la plaque de crochet. Assurez-vous que lors de la fixation de la plaque, le joint ne se coince pas entre les bords de la porte et la plaque;

## E – GUIDE D'INSTALLATION [Porte arrière]

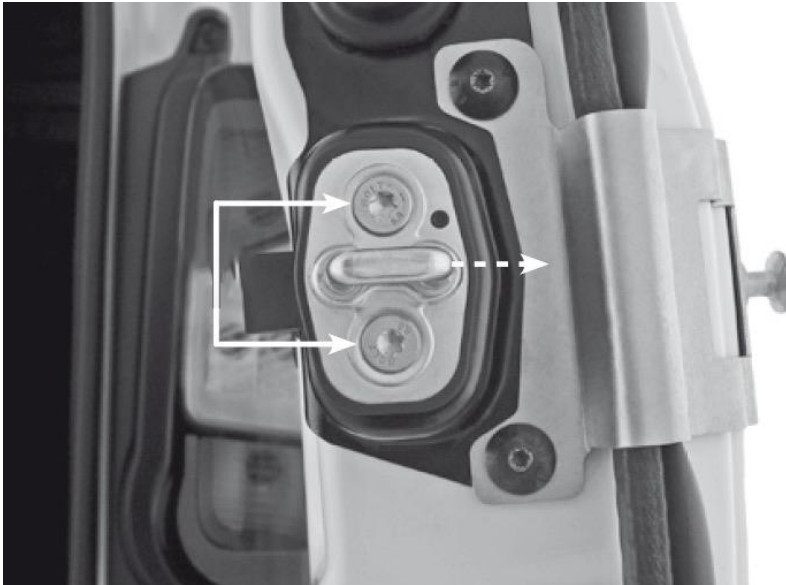


Fixez la plaque avec les broches torx précédemment dévissées, en évitant de les serrer complètement pour le réglage final;

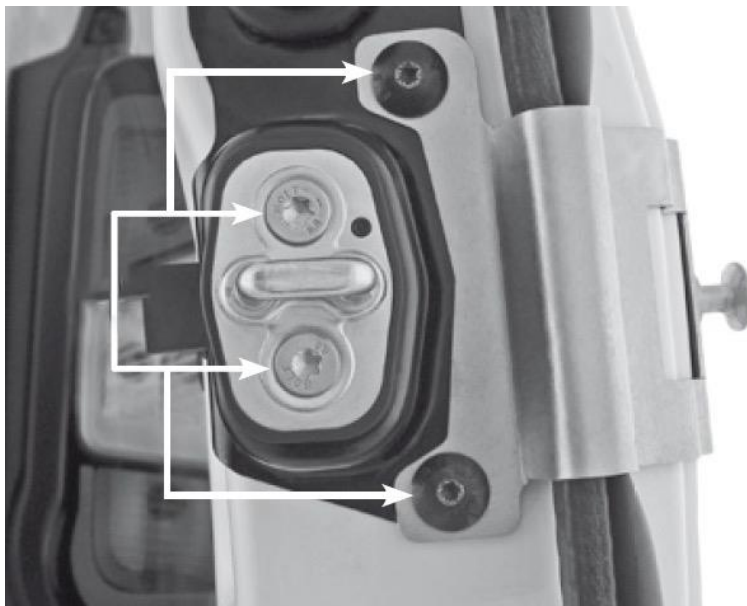


Rapprochez les deux ports et vérifiez que les plaques sont alignées ;

## E – GUIDE D'INSTALLATION [Porte arrière]



Si la serrure ne se ferme pas correctement, dévissez les deux vis torx qui fixent le crochet et déplacez-le vers l'extérieur comme indiqué par une ligne pointillée, en l'ajustant jusqu'à ce que la porte se ferme correctement ;



Enfin, serrez les quatre vis qui fixent le crochet et le support;

## E – GUIDE D'INSTALLATION [Porte arrière]

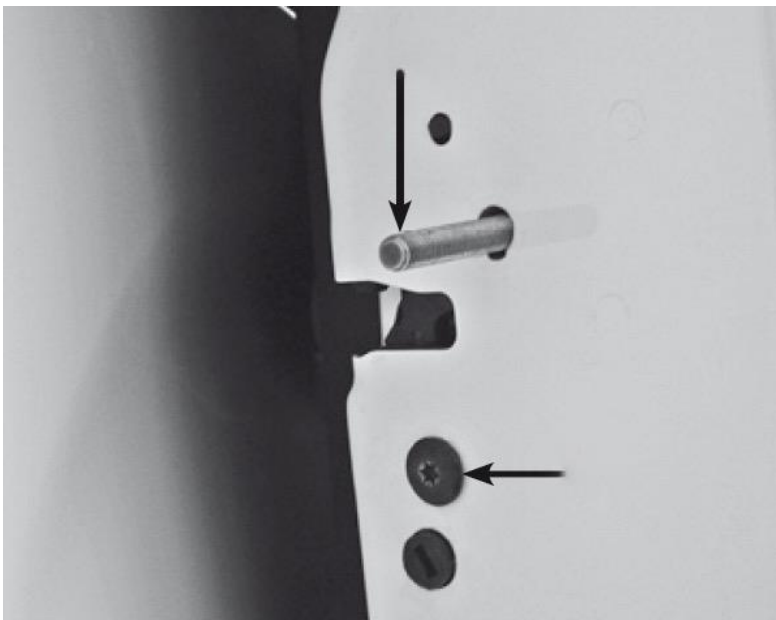


Installation terminée du **CargoBlock ND** sur la porte arrière du véhicule.

## E – GUIDE D'INSTALLATION [Porte Latérale]



Retirez la vis torx qui fixe la serrure de la porte latérale;



Visser le goujon fourni pour empêcher le verrou de se détacher, puis dévisser la vis torx qui fixe la serrure ; enfin, dévisser la vis torx qui fixe la serrure;

## E – GUIDE D'INSTALLATION [Porte Latérale]

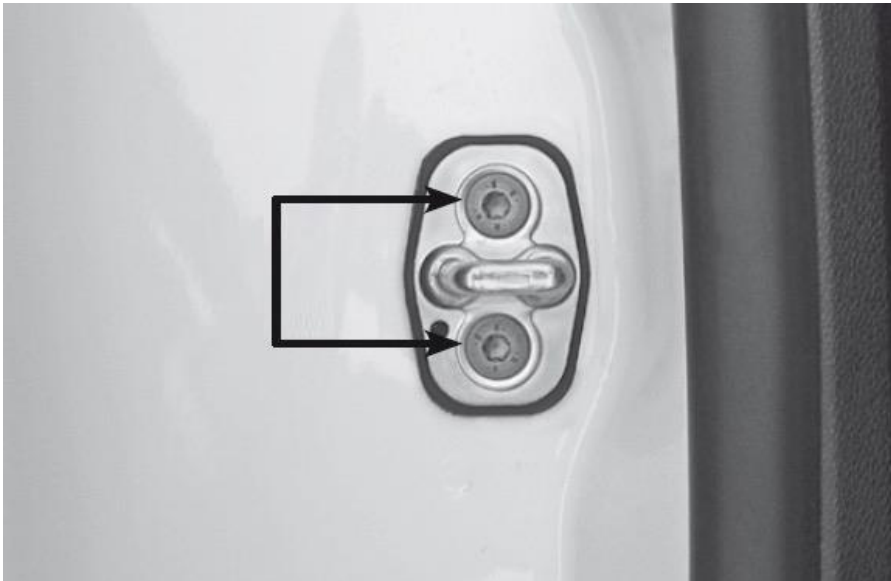


Placez la plaque de la porte latérale (comme illustrée) au niveau des trous de fixation de la serrure;

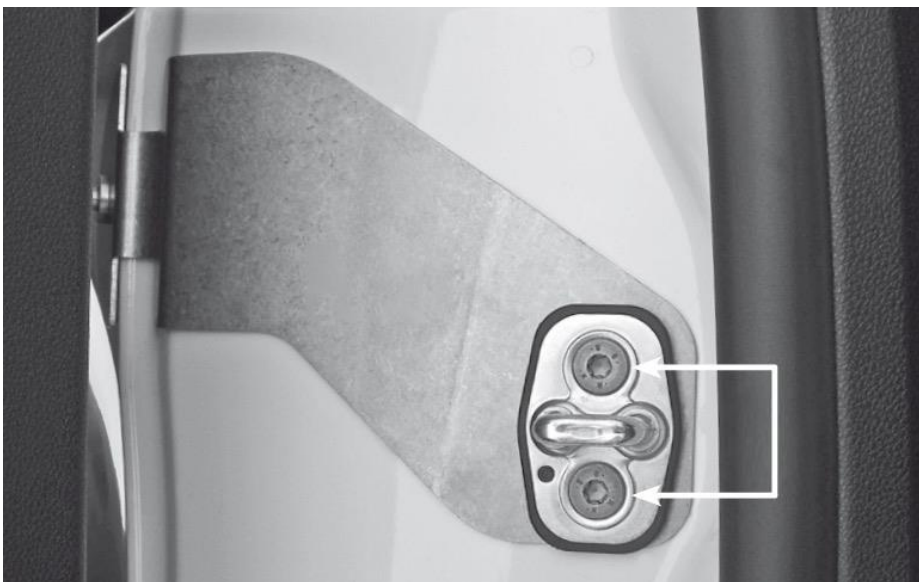


Fixez la plaque avec la vis torx fournie, évitant de la serrer pour le réglage final. Puis dévissez le goujon et redémarrez la vis torx d'origine ; Enfin, serrez les goupilles;

## E – GUIDE D'INSTALLATION [Porte Latérale]



Dévissez les deux vis torx qui fixent le crochet;



Placez la plaque fournie en correspondance avec les trous de fixation du crochet tout en plaçant le crochet sur la plaque. Fixez-les avec les vis d'origine, évitant de les serrer complètement pour permettre le réglage final de la plaque et du crochet;

## E – GUIDE D'INSTALLATION [Porte Latérale]



Rapprochez les deux ports et vérifiez que les plaques sont alignées. Une fois que vous avez vérifié qu'elles sont bien alignées, serrez toutes les vis torx.

## E – GUIDE D'INSTALLATION [Porte Latérale]



Installation terminée du **CargoBlock ND** sur la porte latérale du véhicule.

## **F – UTILISATION ET ENTRETIEN**

### **COMMENT UTILISER CARGOBLOCK**

#### **1. Ouverture de CargoBlock ND:**

- Insérez la clé dans la serrure des portes arrière ou latérale. Tout côté d'insertion est utile.
- Tournez la clé de 90° dans le sens des aiguilles d'une montre. Dans cette position, la clé ne peut pas être retirée de la serrure.

#### **2. Fermeture de CargoBlock:**

- Fermez parfaitement les portes du véhicule.
- Tourne la clé dans le sens antihoraire.
- Ensuite, retirez la clé de la serrure.

### **ENTRETIEN DE CARGOBLOCK**

#### **1. Nettoyage périodique:**

- Enlevez les dépôts de poussière du produit et de la serrure.
- Appliquez un spray lubrifiant à sec dans la serrure et le mécanisme.

#### **2. Fréquence de maintenance:**

- Il est recommandé d'effectuer un entretien tous les six mois.
- Effectuez un entretien plus fréquent lorsqu'il est utilisé dans des environnements particulièrement poussiéreux, sablonneux ou sales.

#### **3. Protection supplémentaire:**

- Si vous utilisez votre véhicule sur des routes boueuses, il est recommandé d'utiliser le dispositif anti-boue pour sécuriser la serrure.

**StarBlock®**



**ST Automotive Srl**  
Ss 96 Km 119  
70026 Modugno (BA)  
T.+39 080 2143503  
[info@starblock.it](mailto:info@starblock.it)



Rev.6 June 27 - 0001070002102 EAN  
8056814560621 Partner, Berlingo, Proace  
city,Combo, Scudo 2022



**starblock.it**