

## GALERIE Acier

**Marque :** RENAULT  
**Modèle :** MASTER  
**Type :** L3H2 2024 XDD

### GALERIE et composants

- 1 Galerie (1 avant et 1 arrière)
- 1 Deflecteur de **1650 mm**
- Echelle :  Echelle coulissante  
 Echelle sur porte
- 1 Visserie **Assemblage**
- 1 Visserie **Pose Déflecteur**
- 1 Visserie **Pose Galerie**
- 1 Visserie **Pose Echelle sur porte ou coulissante**
- 1 Visserie **Chemin de passage**

#### Visserie de **Pose Echelle sur porte** **4**

1 échelle H2  
2 « U » inox et joint  
8 rondelles M6 LL  
8 écrous auto freinés M6  
2 vis TH M8x30  
2 vis TH M8x60  
8 rondelles M8 L  
4 rondelles M8 LL  
4 écrous auto freinés M8  
4 écrous M8 serpress  
4 joints ronds Ø30  
1 renfort de porte « tube »  
1 renfort de porte « plat » petit

#### Visserie **Pose Echelle coulissante** **4**

1 échelle 2670  
16 rivets  
1 perche  
1 coulisse

#### Visserie **Chemin de passage** **3**

1 STGAOP-CHEMRAC-AC-1  
**Si prémonté:** 4 vis autoforeuses 4,8x19 carré  
**Si kit:** 4 vis autoforeuses 4,2x19 cruciforme

#### Visserie **Assemblage** **1**

4 vis TH M8x10  
4 écrous auto freinés M8  
4 vis TH M8x25  
12 rondelles contact M8  
2 plaquettes taraudées  
8 caches écrou

#### Visserie **Pose Déflecteur** **2**

3 boulons M8x50 tête ronde  
3 rondelles M8 L  
3 écrous auto freinés M8  
2 embouts de déflecteur  
4 vis auto-perforeuses 3,9X16 mm

#### Visserie de **Pose Galerie** **3**

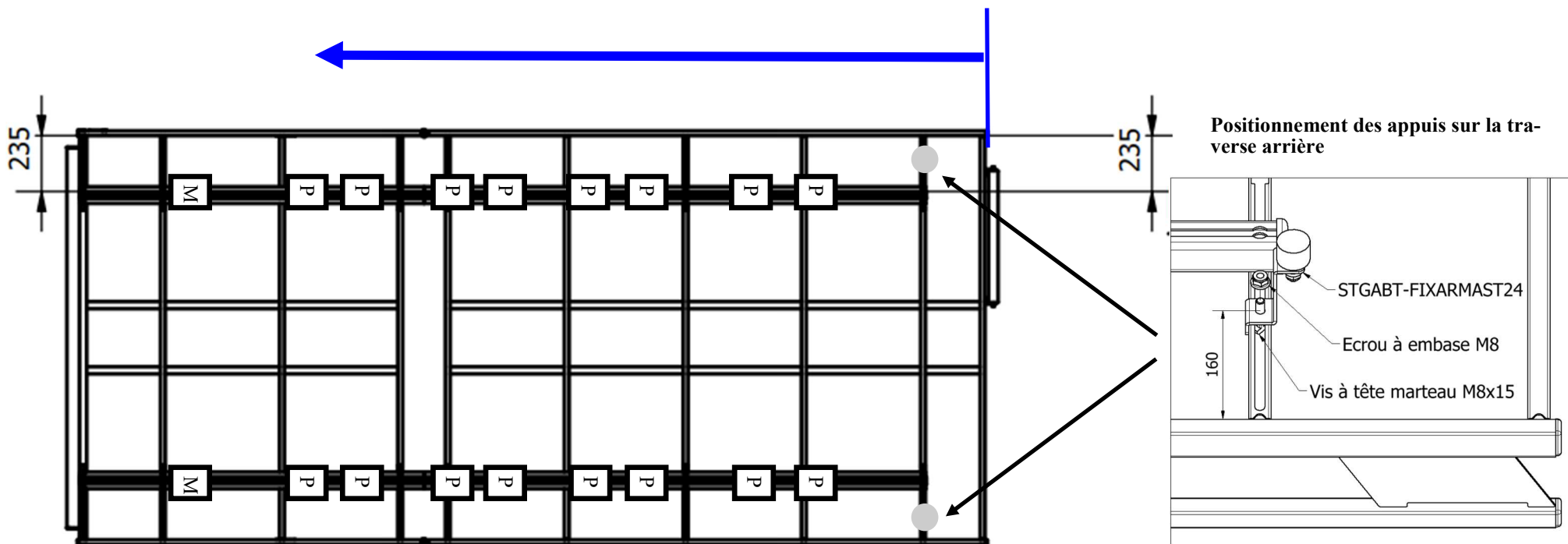
16 STGA-ARMASTER-45-01  
2 STGA-AVMMASTER-55-01  
2 STGABT-FIXARMAST24 avec silentbloc  
2 vis tête marteau M8x15  
38 écrous M8 serpress  
2 vis TH M8x25  
2 rondelles contact M8x18  
2 écrous carrés M8 15x15  
18 vis TH M8x16  
18 vis TH M8x35  
36 rondelles M8 L  
18 renforts intérieurs  
36 joints de MASTER  
18 joints Ø30  
18 écrous cages  
18 vis TH M6x20  
18 rondelles M6 L  
18 rondelles grower M6  
4 bouchons de longerons

Emballé le : ...../...../..... par :  
.....

En cas de pièces manquantes,  
merci de bien vouloir nous  
envoyer une copie de cette fiche.

## GALERIE Acier

**Marque :** RENAULT  
**Modèle :** MASTER  
**Type :** L3H2 2024 XDD



3745 mm      2889 mm      2064 mm      1242 mm      710 mm

3061 mm      2236 mm      1414 mm      882 mm

P Petit  
M Moyen

Positionnement des pieds entre la traverse arrière de la galerie et l'axe des pieds

## GALERIE Acier

<b>Marque :</b>	RENAULT
<b>Modèle :</b>	MASTER
<b>Type :</b>	L3H2 2024 XDD

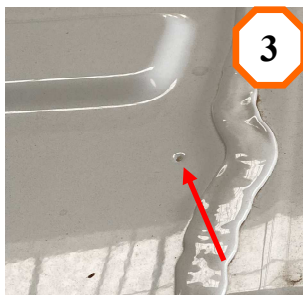
### Montage de la galerie 1/2:

1. Insérez les têtes de vis TH M8\*16 dans les longerons en aluminium. Fixez les bouchons sur les extrémités des deux longerons.

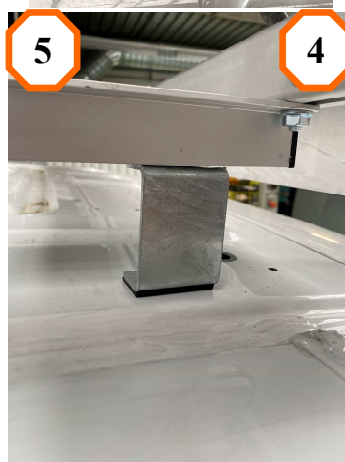


2. Montez les pieds sur la galerie à l'aide de 18 vis TH M8\*16, et des 18 écrous M8 serpress. Ne pas les serrer et positionnez-les suivant les cotes indiquées en page 2.

3. Retirez les capuchons ou percez le pavillon du véhicule au diamètre 9. Positionnez ensuite 18 joints à l'emplacement des trous.



4. Positionnez la galerie sur le véhicule.



5. Fixez la galerie au véhicule, pour cela, utilisez les 18 vis TH M8\*35.

6. Allez maintenant à l'intérieur du véhicule afin de finaliser la fixation de la galerie. Installez l'écrou cage dans le renfort du véhicule. Venez plaquer le renfort et serrez le tout avec une rondelle grower M6, une rondelle M6 et une vis TH M6x20.



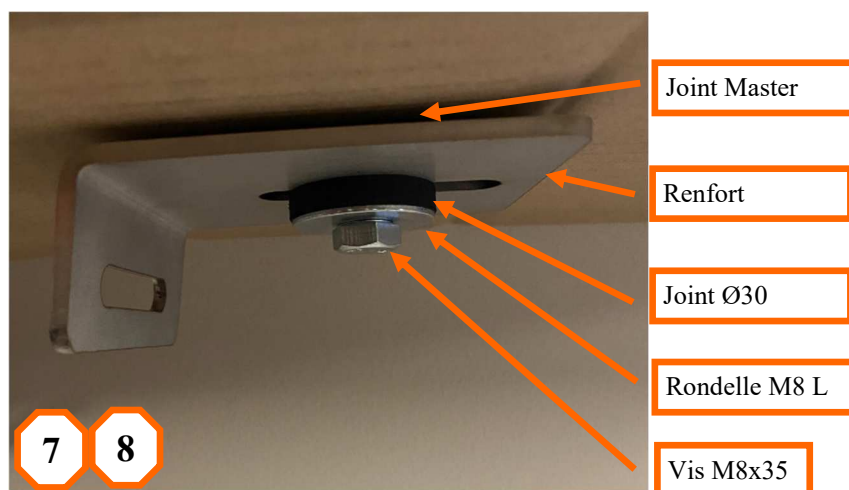
## GALERIE Acier

<b>Marque :</b>	RENAULT
<b>Modèle :</b>	MASTER
<b>Type :</b>	L3H2 2024 XDD

### Montage de la galerie 2/2:

Intérieur

7. A l'intérieur du véhicule, serrez les pieds avec les renforts, pour cela suivez les images pour le montage.
8. Serrez le tout afin qu'il y ait un écrasement des joints (intérieur et extérieur). Puis serrez les vis TH M8\*16.



Extérieur

