

GALERIE Acier

Marque : MERCEDES

Modèle : Vito

Type : XL 2015

GALERIE et composants

- 1 Galerie (1 avant et 1 arrière)
- 1 Deflecteur de **1400 mm**
- Echelle : Echelle coulissante
 Echelle sur porte

- 1 Visserie **Pose Défecteur**
- 1 Visserie **Pose Galerie**
- 1 Visserie **Pose Echelle sur porte**
- 1 Visserie **Chemin de passage**

Visserie de Pose Echelle sur porte	4
1 échelle H0 2 « U » inox et joint 8 rondelles M6 LL 8 écrous auto freinés M6 4 vis TH M8x30 4 rondelles M8 L 4 rondelles M8 LL 4 écrous auto freinés M8 4 joints ronds Ø30 1 renfort de porte	

Visserie Pose Echelle coulissante	4
1 échelle 2200 16 rivets 1 coulisse	

Visserie Chemin de passage	3
1 STGAOP-CHEMRAC-AC-1 Si prémonté: 4 vis autoforeuses 4.8x19 carré Si kit: 4 vis autoforeuses 4.2x19 cruciforme	

Visserie Pose Défecteur	2
3 boulons M8x50 tête ronde 3 rondelles M8 L 3 écrous auto freinés M8 2 embouts de déflecteur 4 vis auto-perforeuses 3,9X16 mm	

Visserie de Pose Galerie	3
6 STGABT-PMVEHICULE-66-02 (4 si échelle coulissante) 2 STGABT-PMVEHICULE-96-02 si échelle coulissante 6 STGABT-PMVEHICULESUP-03 6 vis TH M8x16 6 écrous M8 serpress 6 vis TH M8x20 6 rondelles M8 L 6 écrous auto freinés M8 6 vis TH M6x20 6 rondelles M6 grower 6 rondelles M6 L 6 rondelles M6 LL 6 joints de Partner 4 bouchons de longerons	

Emballé le :/...../..... par :
.....

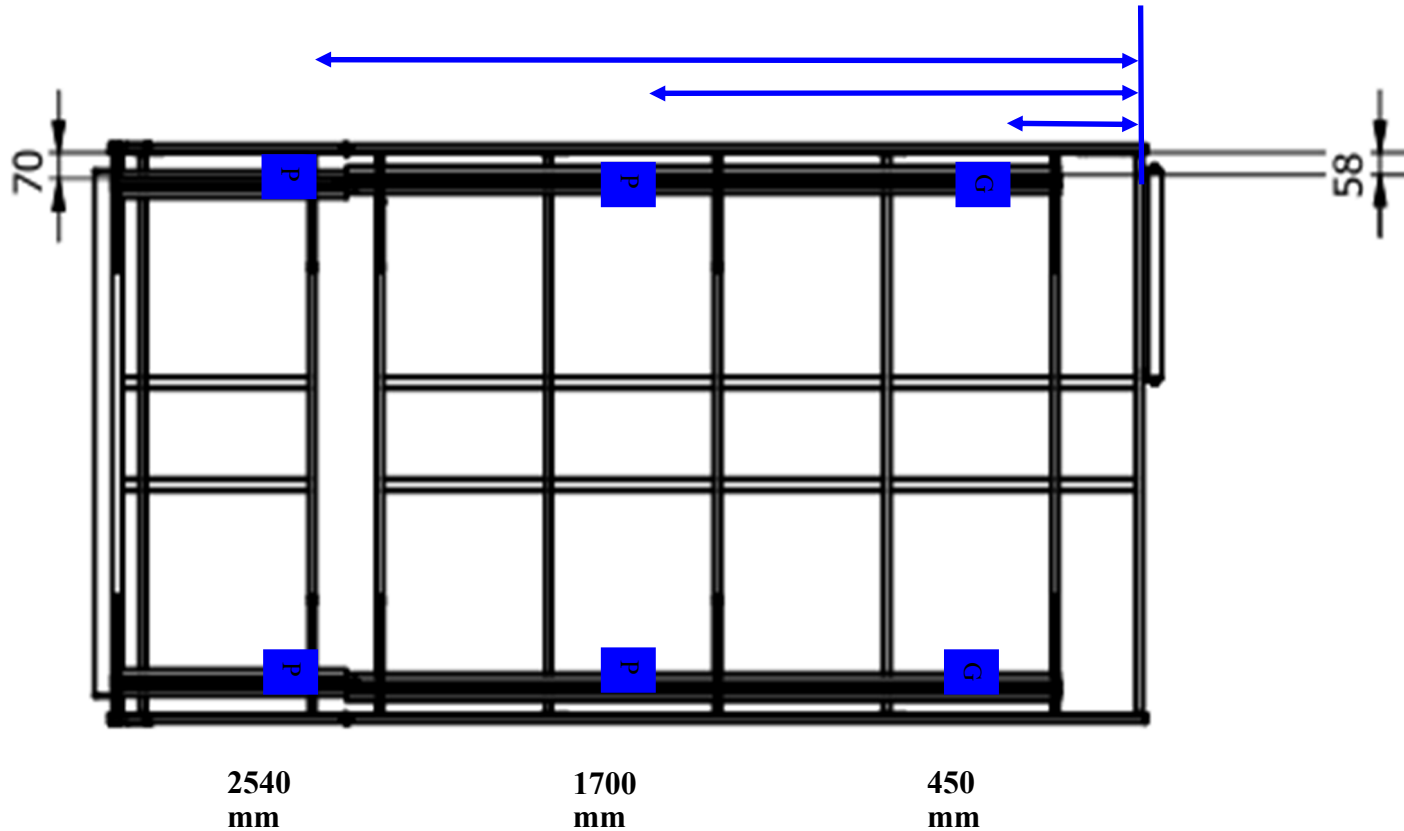
En cas de pièces manquantes,
merci de bien vouloir nous
envoyer une copie de cette fiche.

GALERIE Acier

Marque : MERCEDES

Modèle : Vito

Type : XL 2015



Positionnement des pieds entre la traverse arrière de la galerie et l'axe des pieds

GALERIE Acier

Marque : MERCEDES

Modèle : Vito

Type : XL 2015

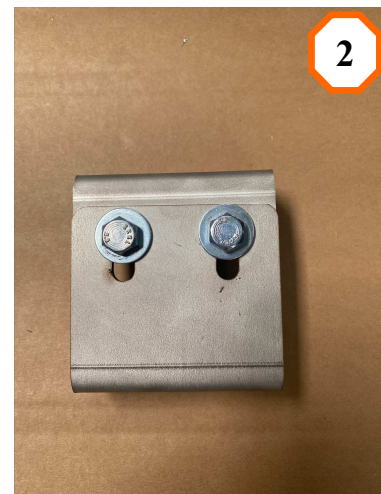
Montage de la galerie :

1. Insérez 12 têtes de vis TH M8*16 dans les longerons en aluminium. Fixez les bouchons sur les extrémités des deux longerons.



1

2. Assemblez les 6 pieds avec les 6 équerres « 4 trous » à l'aide de 6 vis TH M8*20, 6 rondelles M8 L et 6 écrous auto freinés M8.



2

3. Montez les pieds sur la galerie à l'aide des 6 vis TH M8*16 et de 6 écrous M8 serpress. Ne pas serrer. Positionnez-les suivant les cotes indiquées en page 2.



3

4. Retirez les 6 bouchons présents sur le pavillon du véhicule. Positionnez les joints au niveau des trous présents sur le pavillon.



4

5

5. Positionnez la galerie sur le véhicule, les pieds sont montés et serrés grâce aux 6 vis TH M6*20, 6 rondelles M6 grower, 6 rondelles M6 L et de 6 rondelles M6 LL.

6. Enfin serrez les 6 vis TH M8*16.



6