

GALERIE Acier

Marque : MERCEDES

Modèle : Vito

Type : L 2015

GALERIE et composants

- 1 Galerie monobloc
- 1 Deflecteur de **1500 mm**
- Echelle : Echelle coulissante
 Echelle sur porte

- 1 Visserie **Pose Défecteur**
- 1 Visserie **Pose Galerie**
- 1 Visserie **Pose Echelle sur porte**

| Visserie de Pose Echelle sur porte | 4 |
|---|----------|
| 1 échelle H0 | |
| 2 « U » inox et joint | |
| 8 rondelles M6 LL | |
| 8 écrous auto freinés M6 | |
| 4 vis TH M8x30 | |
| 4 rondelles M8 L | |
| 4 rondelles M8 LL | |
| 4 écrous auto freinés M8 | |
| 4 joints ronds Ø30 | |
| 1 renfort de porte | |

| Visserie Pose Echelle coulissante | 4 |
|--|----------|
| 1 échelle 2200 | |
| 12 rivets | |
| 1 coulisse | |

| Visserie Pose Défecteur | 2 |
|----------------------------------|----------|
| 3 boulons M8x50 tête ronde | |
| 3 rondelles M8 L | |
| 3 écrous auto freinés M8 | |
| 2 embouts de déflecteur | |
| 4 vis auto-perforeuses 3,9X16 mm | |

| Visserie de Pose Galerie | 3 |
|---------------------------------|----------|
| 4 STGABT-PMVEHICULE36-02 | |
| 2 STGABT-PMVEHICULE66-02 | |
| 6 STGABT-PMVEHICULESUP-03 | |
| 6 vis TH M8x16 | |
| 6 écrous M8 serpress | |
| 12 vis TH M8x20 | |
| 18 rondelles M8 L | |
| 12 écrous auto freinés M8 | |
| 6 vis TH M6x20 | |
| 6 rondelles M6 grower | |
| 6 rondelles M6 L | |
| 6 rondelles M6 LL | |
| 6 joints de Partner | |
| 4 bouchons de longerons | |

Emballé le :/...../..... par :
.....

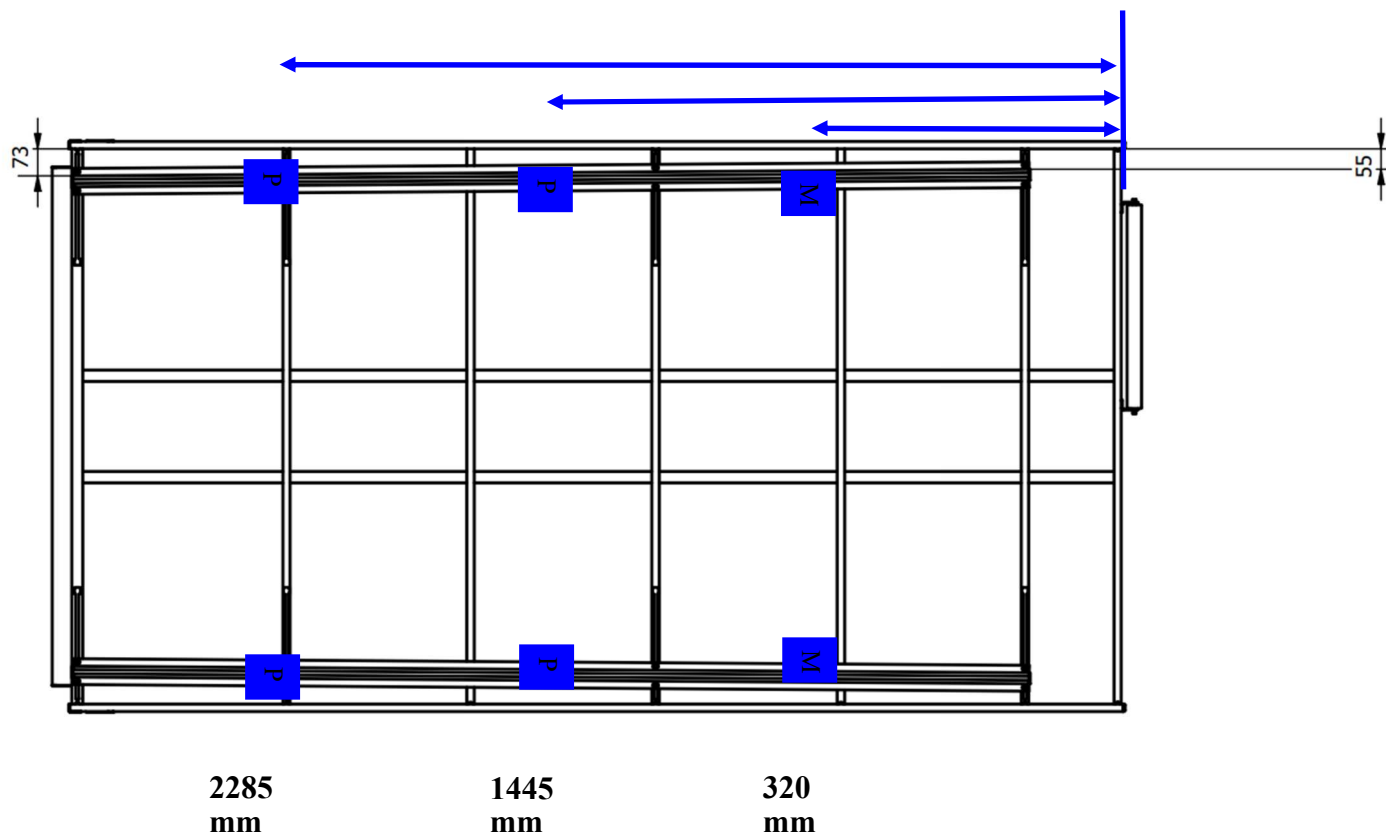
En cas de pièces manquantes,
merci de bien vouloir nous
envoyer une copie de cette fiche.

GALERIE Acier

Marque : MERCEDES

Modèle : Vito

Type : L 2015



Positionnement des pieds entre la traverse ar-
rière de la galerie et l'axe des pieds

GALERIE Acier

Marque : MERCEDES

Modèle : Vito

Type : L 2015

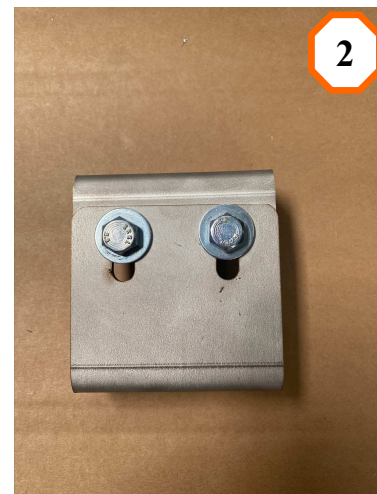
Montage de la galerie :

1. Insérez 12 têtes de vis TH M8*16 dans les longerons en aluminium. Fixez les bouchons sur les extrémités des deux longerons.



1

2. Assemblez les 4 pieds « petits » avec 4 équerres « 4 trous » à l'aide de 8 vis TH M8*20, 8 rondelles M8 L et 8 écrous auto freinés M8. Faites la même chose avec les 2 pieds « moyens » et les 2 équerres « 4 trous ».



2

3. Montez les pieds sur la galerie à l'aide des 6 vis TH M8*16 et des 6 écrous M8 serpress. Ne pas les serrer et positionnez-les suivant les cotes indiquées en page 2.



3

4. Retirez les 6 bouchon présents sur le pavillon du véhicule. Positionnez les joint au niveau des trous présents sur le pavillon.



4

5

5. Positionnez la galerie sur le véhicule, les pieds sont montés et serrés grâce aux 6 vis TH M6*20, 6 rondelles M6 grower, 6 rondelles M6 L et de 6 rondelles M6 LL.

6. Enfin serrez les 6 vis TH M8*16.



6