

GALERIE Acier

Marque : MERCEDES
Modèle : Vito
Type : Compact L1H1 2015

GALERIE et composants

- 1 Galerie monobloc
- 1 Deflecteur de **1400 mm**
- Echelle : Echelle coulissante
 Echelle sur porte

- 1 Visserie **Pose Défecteur**
- 1 Visserie **Pose Galerie**
- 1 Visserie **Pose Echelle sur porte**

Visserie de Pose Echelle sur porte	4
1 échelle H0	
2 « U » inox et joint	
8 rondelles M6 LL	
8 écrous auto freinés M6	
4 vis TH M8x30	
8 rondelles M8 L	
4 rondelles M8 LL	
4 écrous auto freinés M8	
4 joints ronds Ø30	
1 renfort de porte	

Visserie Pose Echelle coulissante	4
1 échelle 2200	
12 rivets	
1 coulisse	

Visserie Pose Défecteur	2
3 boulons M8x50 tête ronde	
3 rondelles M8 L	
3 écrous auto freinés M8	
2 embouts de déflecteur	
4 vis auto-perforeuses 3,9X16 mm	

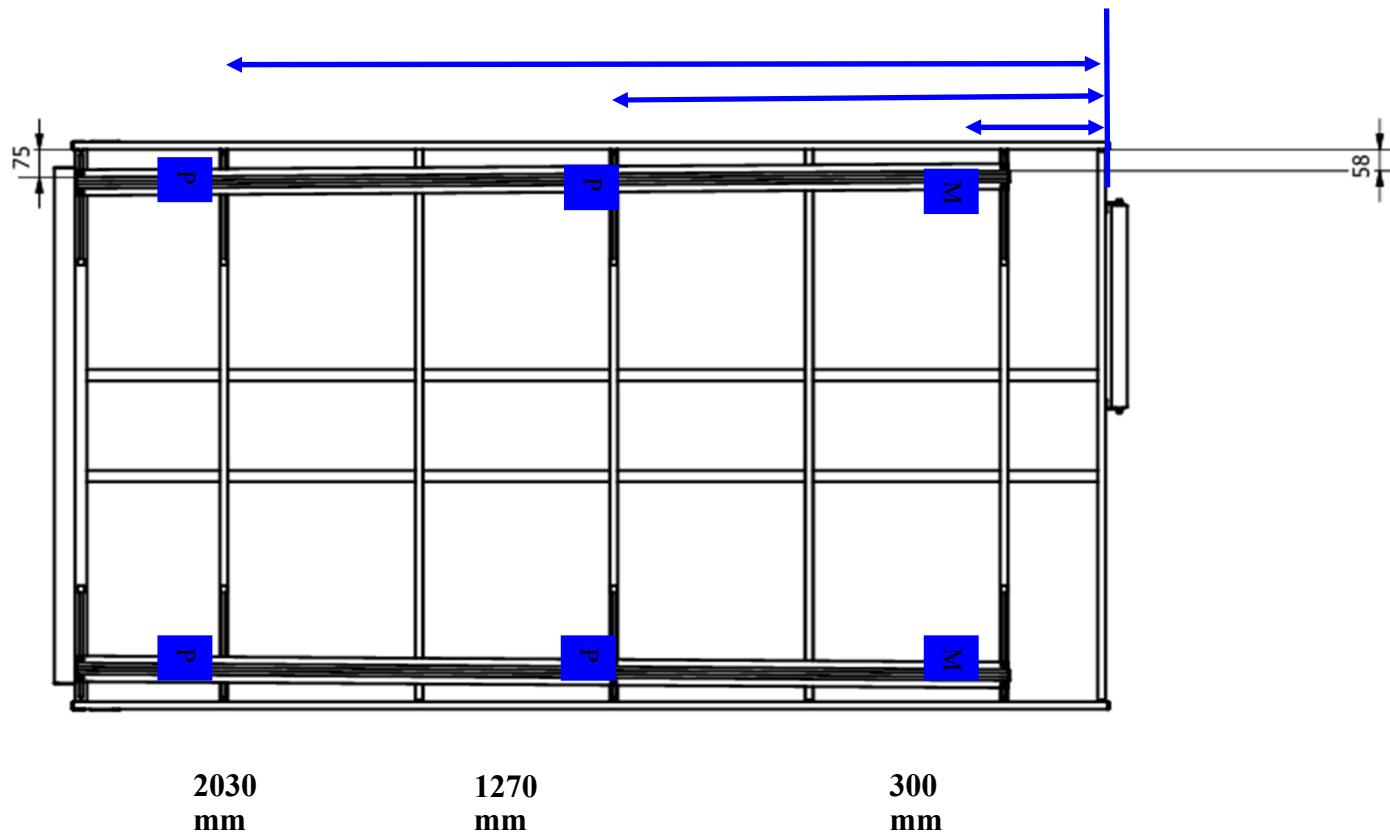
Visserie de Pose Galerie	3
4 STGABT-PMVEHICULE-36-02	
2 STGABT-PMVEHICULE-66-02	
6 STGABT-PMVEHICULESUP-03	
6 vis TH M8x16	
12 rondelles M8 L	
12 écrous M8 nylstop	
12 vis M8x20	
6 écrous M8 serpress	
6 vis TH M6x20	
6 rondelles M6 grower	
6 rondelles M6 L	
6 rondelles M6 LL	
6 joints de Partner	
4 bouchons de longerons	

Emballé le :/...../..... par :
.....

En cas de pièces manquantes,
merci de bien vouloir nous
envoyer une copie de cette fiche.

GALERIE Acier

Marque : MERCEDES
Modèle : Vito
Type : Compact L1H1 2015



Positionnement des pieds entre la traverse arrière de la galerie et l'axe des pieds

GALERIE Acier

Marque :

MERCEDES

Modèle :

Vito

Type :

Compact L1H1 2015

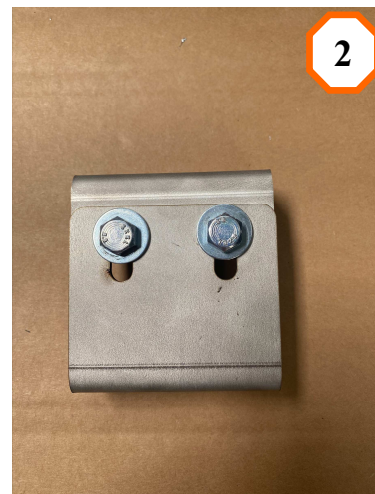
Montage de la galerie :

1. Insérez 12 têtes de vis TH M8*16 dans les longerons en aluminium. Fixez les bouchons sur les extrémités des deux longerons.



1

2. Assemblez les 4 pieds « petits » avec 4 équerres « 4 trous » à l'aide de 8 vis TH M8*20, 8 rondelles M8 L et 8 écrous auto freinés M8. Faites la même chose avec les 2 pieds « moyens » et les 2 équerres « 4 trous ».



2

3. Montez les pieds sur la galerie à l'aide des 6 vis TH M8*16 et de 6 écrous M8 serpress. Ne pas serrer. Positionnez-les suivant les cotes indiquées en page 2.



3

4. Retirez les 6 bouchon présents sur le pavillon du véhicule. Positionnez les joints au niveau des trous présents sur le pavillon.



4

5

5. Positionnez la galerie sur le véhicule, les pieds sont montés et serrés grâce aux 6 vis TH M6*20, 6 rondelles M6 grower, 6 rondelles M6 L et de 6 rondelles M6 LL.

6. Enfin serrez les 6 vis TH M8*16.



6