

GALERIE Acier

Marque : Mercedes
Modèle : Sprinter_43Ls_15.5m3
Type : L4H2 2018

GALERIE et composants

- 1 Galerie (1 avant et 1 arrière)
- 1 Deflecteur de 1550 mm
- Echelle : Echelle coulissante
 Echelle sur porte
- 1 Visserie **Assemblage**
- 1 Visserie **Pose Défecteur**
- 1 Visserie **Pose Galerie**
- 1 Visserie **Pose Echelle sur porte ou coulissante**
- 1 Visserie **Chemin de passage**

Visserie de **Pose Echelle sur porte** 4

1 échelle H3
2 « U » inox et joint
8 rondelles M6 LL
8 écrous auto freinés M6
4 vis TH M8x30
4 rondelles M8 L
4 rondelles M8 LL
4 écrous auto freinés M8
4 joints ronds Ø30
2 renforts de porte

Visserie **Pose Echelle coulissante** 4

1 échelle 2800
22 rivets
1 perche
1 coulisse

Visserie **Chemin de passage** 3

1 STGAOP-CHEMRAC-AC-1
Si prémonté: 4 vis autoforeuses 4,8x19 carré
Si kit: 4 vis autoforeuses 4,2x19 cruciforme

Visserie **Assemblage** 1

4 vis TH M8x10
4 écrous auto freinés M8
4 vis TH M8x25
12 rondelles contact M8
2 plaquettes taraudées
8 caches écrou

Visserie **Pose Défecteur** 2

3 boulons M8x50 tête ronde
3 rondelles M8 L
3 écrous auto freinés M8
2 embouts de déflecteur
4 vis auto-perforeuses 3,9X16 mm

Visserie de **Pose Galerie** 3

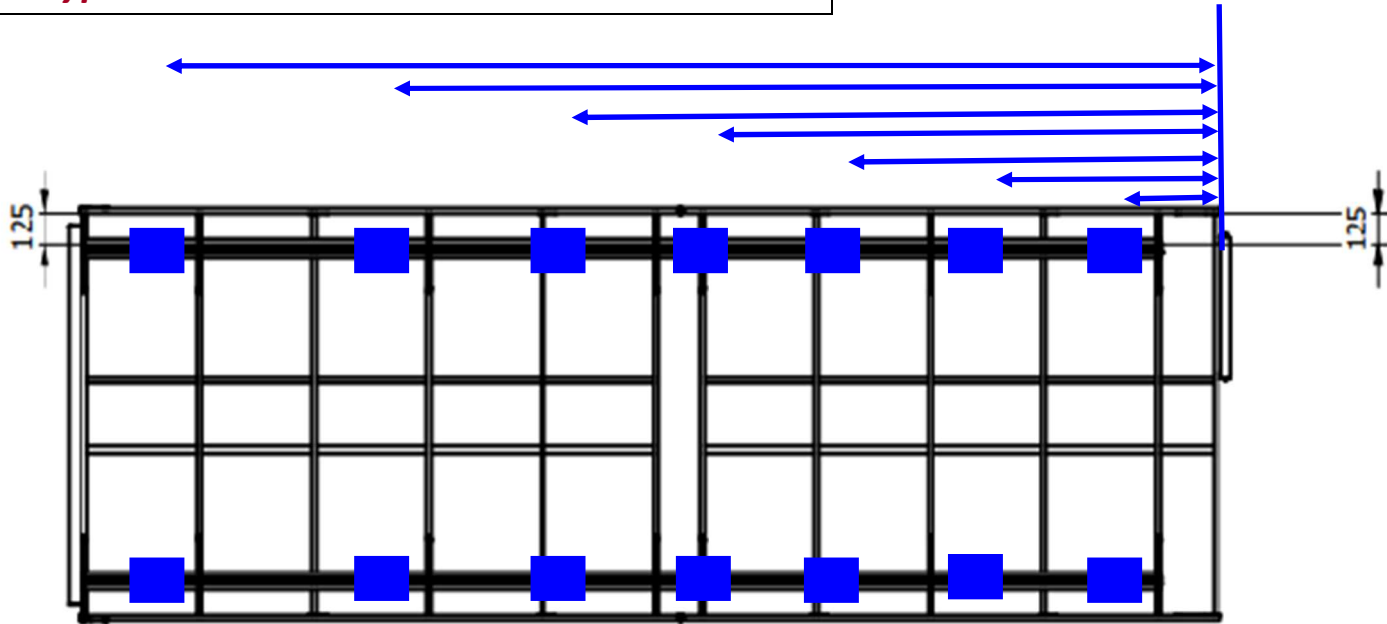
14 pieds de MERCEDES
28 vis TH M8x16
42 écrous M8 serpress
14 vis TH M8x35
28 rondelles M8 LL
28 joints ronds M8 Ø30
14 joints de MERCEDES
4 bouchons de longerons

Emballé le :/...../..... par :
.....

En cas de pièces manquantes,
merci de bien vouloir nous
envoyer une copie de cette fiche.

GALERIE Acier

Marque : Mercedes
Modèle : Sprinter_43Ls_15.5m3
Type : L4H2 2018



4600 mm 3810 mm 3035 mm 2390 mm 1575 mm 965 mm 510 mm

Positionnement des pieds entre la traverse arrière de la galerie et l'axe des pieds

GALERIE Acier

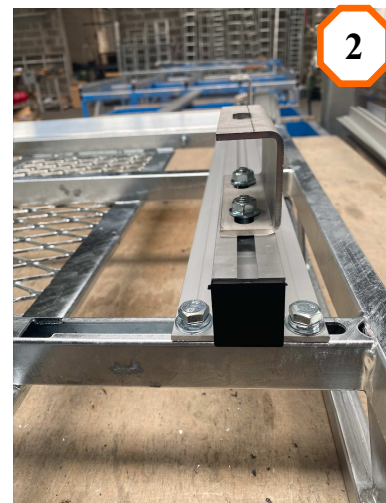
Marque :	Mercedes
Modèle :	Sprinter_43Ls_15.5m3
Type :	L4H2 2018

Montage de la galerie :

1. Insérez les têtes de vis TH M8*16 dans les longerons en aluminium. Fixez les bouchons sur les extrémités des deux longerons.



2. Montez les pieds sur la galerie à l'aide de 28 vis TH M8*16 et des 28 écrous M8 serpress. Ne pas serrer. Positionnez-les suivant les cotes indiquées en page 2.



3. Retirez les 14 capuchons sur le pavillon du véhicule. Mettez sur le contour du trou de fixation du silicone. Positionnez ensuite les 14 joints de Mercedes à l'emplacement des trous.



4. Positionnez la galerie sur le véhicule



5. Fixez la galerie au véhicule, pour cela, utilisez les 14 vis TH M8*35, 14 joints ronds et 14 rondelles M8 LL sur l'extérieur du véhicule.



6. Allez maintenant à l'intérieur du véhicule et mettez 14 joints ronds, 14 rondelles M8 LL et 14 écrous M8 serpress et boulonnez le tout.

7. Serrez le tout afin qu'il y ait un écrasement des joints (intérieur et extérieur). Puis serrez les vis TH M8*16.