

## GALERIE Acier

**Marque :** Mercedes  
**Modèle :** Sprinter\_43s\_14m3  
**Type :** L3H2 2018

### GALERIE et composants

- 1 Galerie (1 avant et 1 arrière)
- 1 Deflecteur de 1550 mm
- Echelle :  Echelle coulissante  
 Echelle sur porte
- 1 Visserie **Assemblage**
- 1 Visserie **Pose Déflecteur**
- 1 Visserie **Pose Galerie**
- 1 Visserie **Pose Echelle sur porte ou coulissante**
- 1 Visserie **Chemin de passage**

#### Visserie de **Pose Echelle sur porte** 4

1 échelle H3  
2 « U » inox et joint  
8 rondelles M6 LL  
8 écrous auto freinés M6  
4 vis TH M8x30  
4 rondelles M8 L  
4 rondelles M8 LL  
4 écrous auto freinés M8  
4 joints ronds Ø30  
2 renforts de porte

#### Visserie **Pose Echelle coulissante** 4

1 échelle 2800  
20 rivets  
1 perche  
1 coulisse

#### Visserie **Chemin de passage** 3

1 STGAOP-CHEMRAC-AC-1  
**Si prémonté:** 4 vis autoforeuses 4,8x19 carré  
**Si kit:** 4 vis autoforeuses 4,2x19 cruciforme

#### Visserie **Assemblage** 1

4 vis TH M8x10  
4 écrous auto freinés M8  
4 vis TH M8x25  
12 rondelles contact M8  
2 plaquettes taraudées  
8 caches écrou

#### Visserie **Pose Déflecteur** 2

3 boulons M8x50 tête ronde  
3 rondelles M8 L  
3 écrous auto freinés M8  
2 embouts de déflecteur  
4 vis auto-perforeuses 3,9x16 mm

#### Visserie de **Pose Galerie** 3

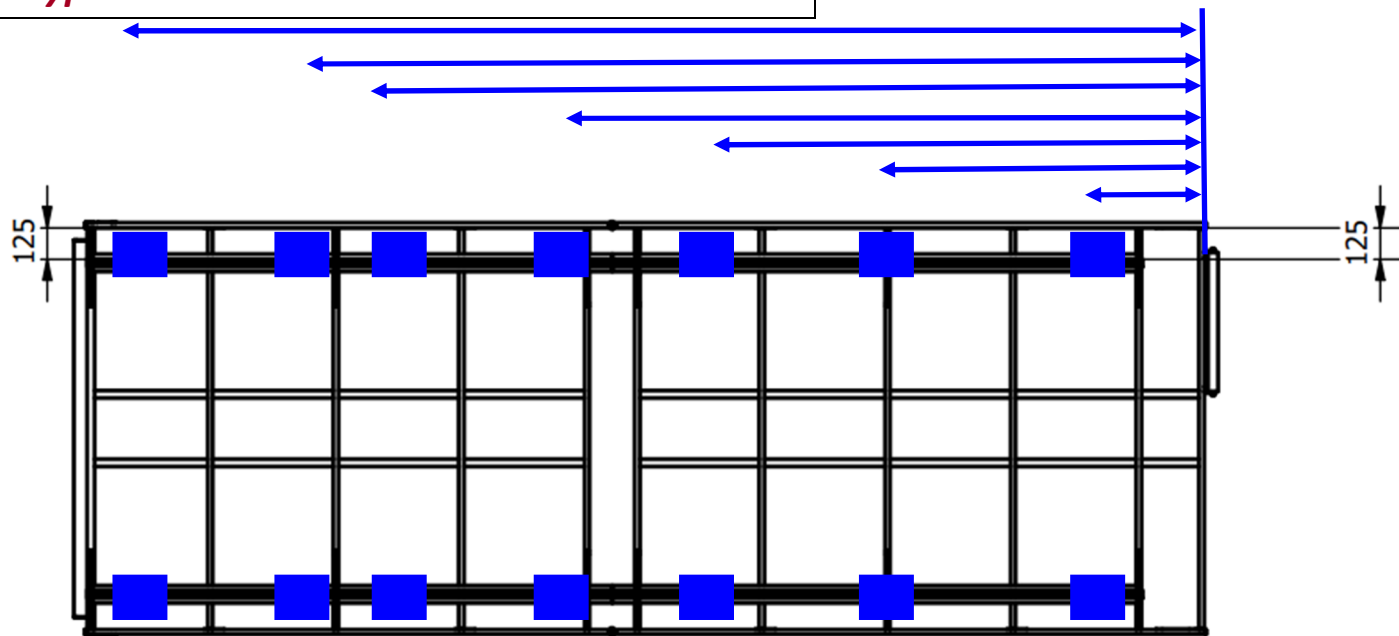
14 pieds de MERCEDES  
28 vis TH M8x16  
42 écrous M8 serpress  
14 vis TH M8x35  
28 rondelles M8 LL  
28 joints ronds M8 Ø30  
14 joints de MERCEDES  
4 bouchons de longerons

Emballé le : ...../...../..... par :  
.....

En cas de pièces manquantes,  
merci de bien vouloir nous  
envoyer une copie de cette fiche.

## GALERIE Acier

**Marque :** Mercedes  
**Modèle :** Sprinter\_43s\_14m3  
**Type :** L3H2 2018



4135 mm    3715 mm    2925 mm    2140 mm    1530 mm    1105 mm    495 mm

Positionnement des pieds entre la traverse arrière de la galerie et l'axe des pieds

## GALERIE Acier

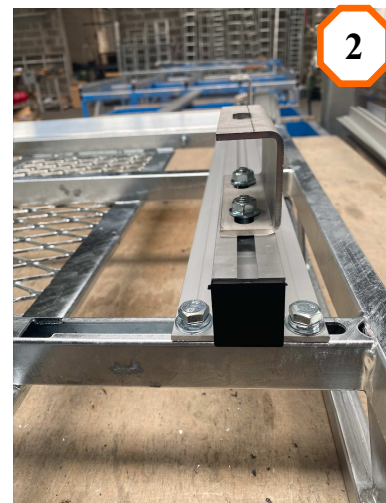
<b>Marque :</b>	Mercedes
<b>Modèle :</b>	Sprinter_43s_14m3
<b>Type :</b>	L3H2 2018

### Montage de la galerie :

1. Insérez les têtes de vis TH M8\*16 dans les longerons en aluminium. Fixez les bouchons sur les extrémités des deux longerons.



2. Montez les pieds sur la galerie à l'aide de 24 vis TH M8\*16 et des 24 écrous M8 serpress. Ne pas les serrer et positionnez-les suivant les cotes indiquées en page 2.



3. Retirez les 14 capuchons sur le pavillon du véhicule. Mettez sur le contour du trou de fixation du silicone. Positionnez ensuite les 14 joints de Mercedes à l'emplacement des trous.



4. Positionnez la galerie sur le véhicule



5. Fixez la galerie au véhicule, pour cela, utilisez les 14 vis TH M8\*35, 14 joints ronds et 14 rondelles M8 LL sur l'extérieur du véhicule.



6. Allez maintenant à l'intérieur du véhicule et mettez 14 joints ronds, 14 rondelles M8 LL et 14 écrous M8 serpress et boulonnez le tout.

7. Serrez le tout afin qu'il y ait un écrasement des joints (intérieur et extérieur). Puis serrez les vis TH M8\*16.