

GALERIE Acier

Marque : Mercedes
Modèle : Sprinter_37N_39N
Type : L2H1 2018

GALERIE et composants

- 1 Galerie (1 avant et 1 arrière)
- 1 Deflecteur de **1550 mm**
- Echelle : Echelle coulissante
 Echelle sur porte
- 1 Visserie **Assemblage**
- 1 Visserie **Pose Déflecteur**
- 1 Visserie **Pose Galerie**
- 1 Visserie **Pose Echelle sur porte ou coulissante**
- 1 Visserie **Chemin de passage**

Visserie de **Pose Echelle sur porte** **4**

1 échelle H2
2 « U » inox et joint
8 vis M6x20
8 rondelles M6 LL
8 écrous auto freinés M6
4 vis TH M8x30
4 rondelles M8 L
4 rondelles M8 LL
4 écrous auto freinés M8
4 joints ronds Ø30
1 renfort de porte

Visserie **Pose Echelle coulissante** **4**

1 échelle 2450
18 rivets
1 perche
1 coulisse

Visserie **Chemin de passage** **3**

1 STGAOP-CHEMRAC-AC-1
Si prémonté: 4 vis autoforeuses 4,8x19 carré
Si kit: 4 vis autoforeuses 4,2x19 cruciforme

Visserie **Assemblage** **1**

4 vis TH M8x10
4 écrous auto freinés M8
4 vis TH M8x25
12 rondelles contact M8
2 plaquettes taraudées
8 caches écrou

Visserie **Pose Déflecteur** **2**

3 boulons M8x50 tête ronde
3 rondelles M8 L
3 écrous auto freinés M8
2 embouts de déflecteur
4 vis auto-perforeuses 3,9x16 mm

Visserie de **Pose Galerie** **3**

10 pieds de MERCEDES
20 vis TH M8x16
30 écrous M8 serpress
10 vis TH M8x35
20 rondelles M8 LL
20 joints ronds M8 Ø30
10 joints de MERCEDES
4 bouchons de longerons

Emballé le :/...../..... par :
.....

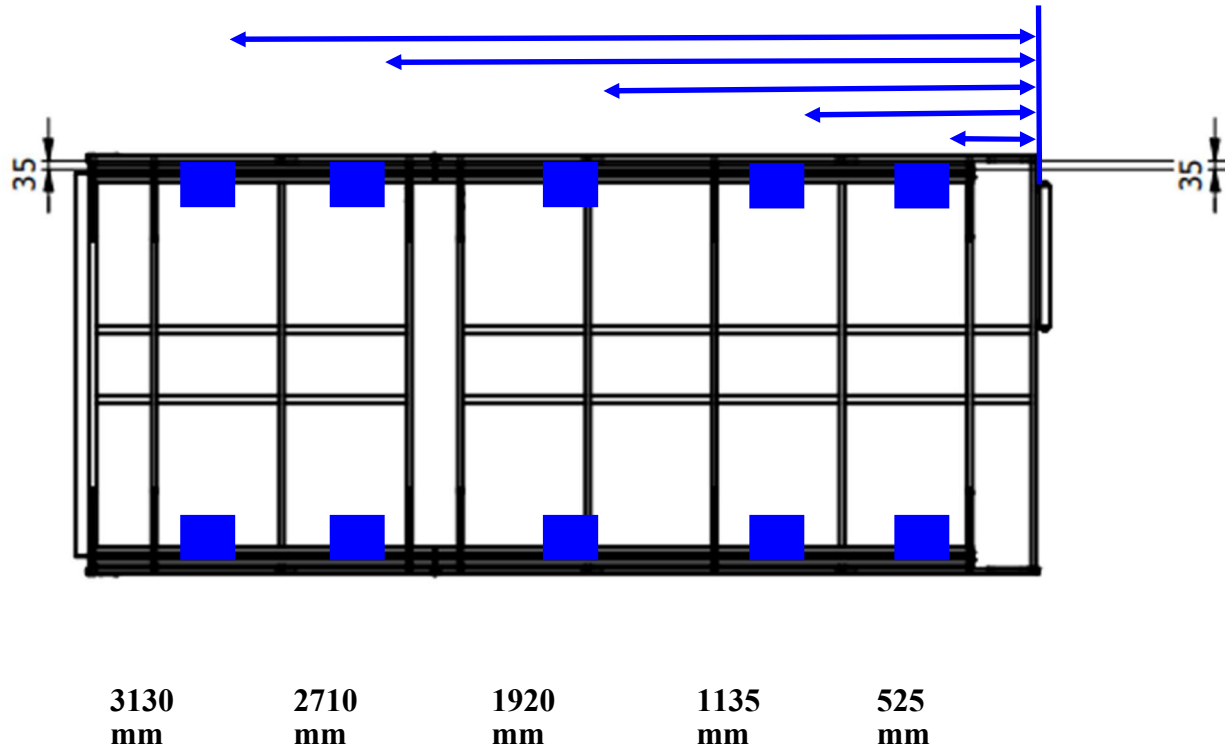
En cas de pièces manquantes,
merci de bien vouloir nous
envoyer une copie de cette fiche.

GALERIE Acier

Marque : Mercedes

Modèle : Sprinter_37N_39N

Type : L2H1 2018



Positionnement des pieds entre la traverse arrière de la galerie et l'axe des pieds

GALERIE Acier

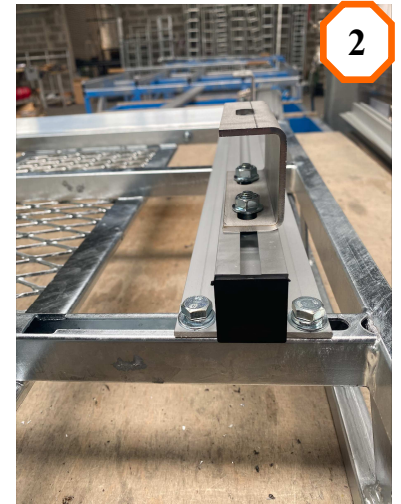
Marque :	Mercedes
Modèle :	Sprinter_37N_39N
Type :	L2H1 2018

Montage de la galerie :

1. Insérez les têtes de vis TH M8*16 dans les longerons en aluminium. Fixez les bouchons sur les extrémités des deux longerons.



2. Montez les pieds sur la galerie à l'aide des 20 vis TH M8*16 et de 20 écrous M8 serpress. Ne pas serrer. Positionnez-les suivant les cotes indiquées en page 2.



3. Retirez les 10 capuchons sur le pavillon du véhicule. Mettez sur le contour du trou de fixation du silicone. Positionnez ensuite les 10 joints de Mercedes à l'emplacement des trous.



4. Positionnez la galerie sur le véhicule



5. Fixez la galerie au véhicule, pour cela, utilisez les 10 vis TH M8*35, 10 joints ronds et 10 rondelles M8 LL sur l'extérieur du véhicule.



6. Allez maintenant à l'intérieur du véhicule et mettez 10 joints ronds, 10 rondelles M8 LL et 10 écrous M8 serpress et boulonnez le tout.

7. Serrez le tout afin qu'il y ait un écrasement des joints (intérieur et extérieur). Puis serrez les vis TH M8*16.