

## GALERIE Acier

**Marque :** Mercedes  
**Modèle :** Sprinter\_32s\_33s\_8,5m3  
**Type :** L1H2 2018

### GALERIE et composants

- 1 Galerie (1 avant et 1 arrière)
- 1 Deflecteur de 1550 mm
- Echelle :  Echelle coulissante  
 Echelle sur porte
- 1 Visserie **Assemblage**
- 1 Visserie **Pose Déflecteur**
- 1 Visserie **Pose Galerie**
- 1 Visserie **Pose Echelle sur porte ou coulissante**
- 1 Visserie **Chemin de passage**

#### Visserie de **Pose Echelle sur porte** 4

1 échelle H3  
2 « U » inox et joint  
8 rondelles M6 LL  
8 écrous auto freinés M6  
4 vis TH M8x30  
4 rondelles M8 L  
4 rondelles M8 LL  
4 écrous auto freinés M8  
4 joints ronds Ø30  
1 renfort de porte

#### Visserie **Pose Echelle coulissante** 4

1 échelle 2670  
14 rivets  
1 perche  
1 coulisse

#### Visserie **Chemin de passage** 3

1 STGAOP-CHEMRAC-AC-1  
**Si prémonté:** 4 vis autoforeuses 4,8x19 carré  
**Si kit:** 4 vis autoforeuses 4,2x19 cruciforme

#### Visserie **Assemblage** 1

4 vis TH M8x10  
4 écrous auto freinés M8  
4 vis TH M8x25  
12 rondelles contact M8  
2 plaquettes taraudées  
8 caches écrou

#### Visserie **Pose Déflecteur** 2

3 boulons M8x50 tête ronde  
3 rondelles M8 L  
3 écrous auto freinés M8  
2 embouts de déflecteur  
4 vis auto-perforeuses 3,9X16 mm

#### Visserie de **Pose Galerie** 3

8 pieds de MERCEDES  
16 vis TH M8x16  
24 écrous M8 serpress  
8 vis TH M8x35  
16 rondelles M8 LL  
8 joints ronds M8 Ø30  
8 joints de MERCEDES  
4 bouchons de longerons

Emballé le : ...../...../..... par :  
.....

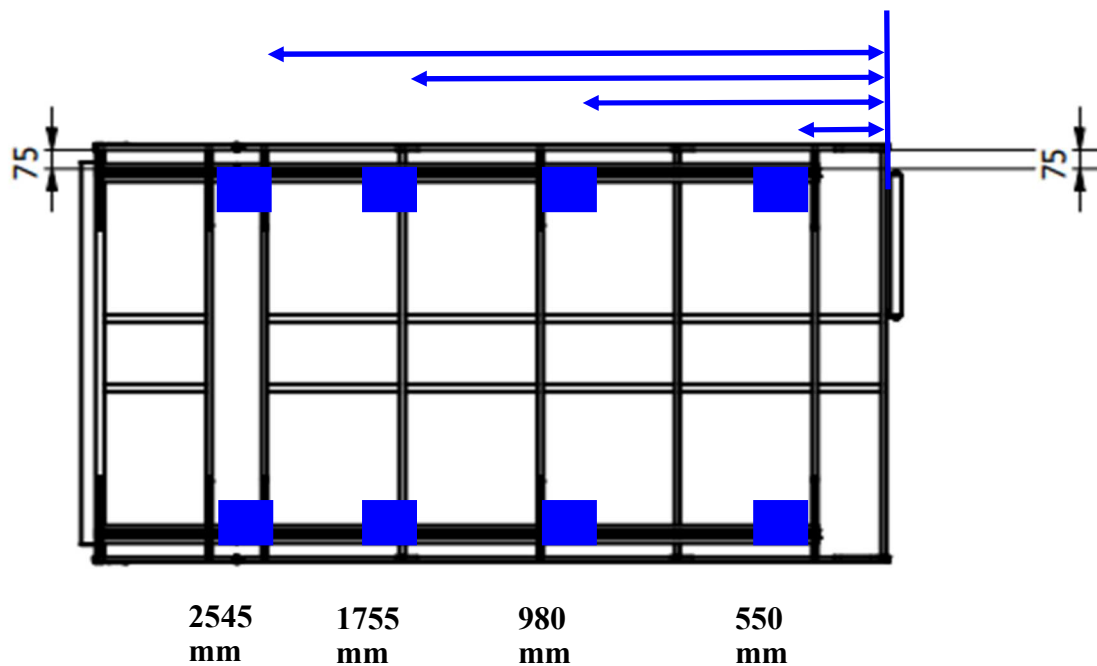
En cas de pièces manquantes,  
merci de bien vouloir nous  
envoyer une copie de cette fiche.

## GALERIE Acier

**Marque :** Mercedes

**Modèle :** Sprinter\_32s\_33s\_8,5m3

**Type :** L1H2 2018



Positionnement des pieds entre la traverse arrière de la galerie et l'axe des pieds

## GALERIE Acier

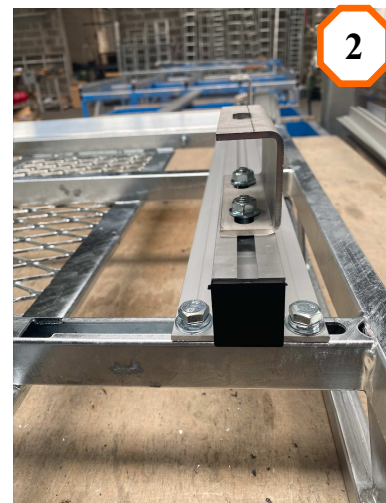
<b>Marque :</b>	Mercedes
<b>Modèle :</b>	Sprinter_32s_33s_8,5m3
<b>Type :</b>	L1H2 2018

### Montage de la galerie :

1. Insérez les têtes de vis TH M8\*16 dans les longerons en aluminium. Fixez les bouchons sur les extrémités des deux longerons.



2. Montez les pieds sur la galerie à l'aide des 16 vis TH M8\*16 et de 16 écrous M8 serpress. Ne pas serrer. Positionnez-les suivant les cotes indiquées en page 2.



3. Retirez les 8 capuchons sur le pavillon du véhicule. Mettez sur le contour du trou de fixation du silicone. Positionnez ensuite les 8 joints de Mercedes à l'emplacement des trous.



4. Positionnez la galerie sur le véhicule.



5. Fixez la galerie au véhicule, pour cela, utilisez les 8 vis TH M8\*35, 8 joints ronds et 8 rondelles M8 LL sur l'extérieur du véhicule.



6. Allez maintenant à l'intérieur du véhicule et mettez 8 joints ronds, 8 rondelles M8 LL et 8 écrous M8 serpress et boulonnez le tout.

7. Serrez le tout afin qu'il y ait un écrasement des joints (intérieur et extérieur). Puis serrez les vis TH M8\*16.