

GALERIE Acier

Marque : IVECO

Modèle : DAILY

Type : L2H2 / H2 3520 (10,8m³)

GALERIE et composants

- 1 Galerie (1 avant et 1 arrière)
- 1 Deflecteur de 1550 mm
- Echelle : Echelle coulissante
 Echelle sur porte
- 1 Visserie **Assemblage**
- 1 Visserie **Pose Déflecteur**
- 1 Visserie **Pose Galerie**
- 1 Visserie **Pose Echelle sur porte ou coulissante**
- 1 Visserie **Chemin de passage**

Visserie de Pose Echelle sur porte	4
1 échelle H3	
2 « U » inox et joint	
8 rondelles M6 LL	
8 écrous auto freinés M6	
4 vis TH M8x30	
4 rondelles M8 L	
4 rondelles M8 LL	
4 écrous auto freinés M8	
4 joints ronds Ø30	
1 renfort de porte	

Visserie Pose Echelle coulissante	4
1 échelle 2800	
16 rivets	
1 perche	
1 coulisse	

Visserie Chemin de passage	3
1 STGAOP-CHEMRAC-AC-1	
Si prémonté: 4 vis autoforeuses 4,8x19 carré	
Si kit: 4 vis autoforeuses 4,2x19 cruciforme	

Visserie Assemblage	1
4 vis TH M8x10	
4 écrous auto freinés M8	
4 vis TH M8x25	
12 rondelles contact M8	
2 plaquettes taraudées	
8 caches écrou	

Visserie Pose Déflecteur	2
3 boulons M8x50 tête ronde	
3 rondelles M8 L	
3 écrous auto freinés M8	
2 embouts de déflecteur	
4 vis auto-perforeuses 3,9x16 mm	

Visserie de Pose Galerie	3
8 pieds d'IVECO	
16 vis TH M8x16	
20 écrous M8 serpress	
6 vis TH M8x25	
6 rondelles M8 L	
6 rondelles M8 grower	
6 crochets inox	
2 vis TH M8x70	
4 joints Ø30	
4 rondelles M8 LL	
8 joints de BOXER	
4 bouchons de longerons	

Emballé le :/...../..... par :
.....

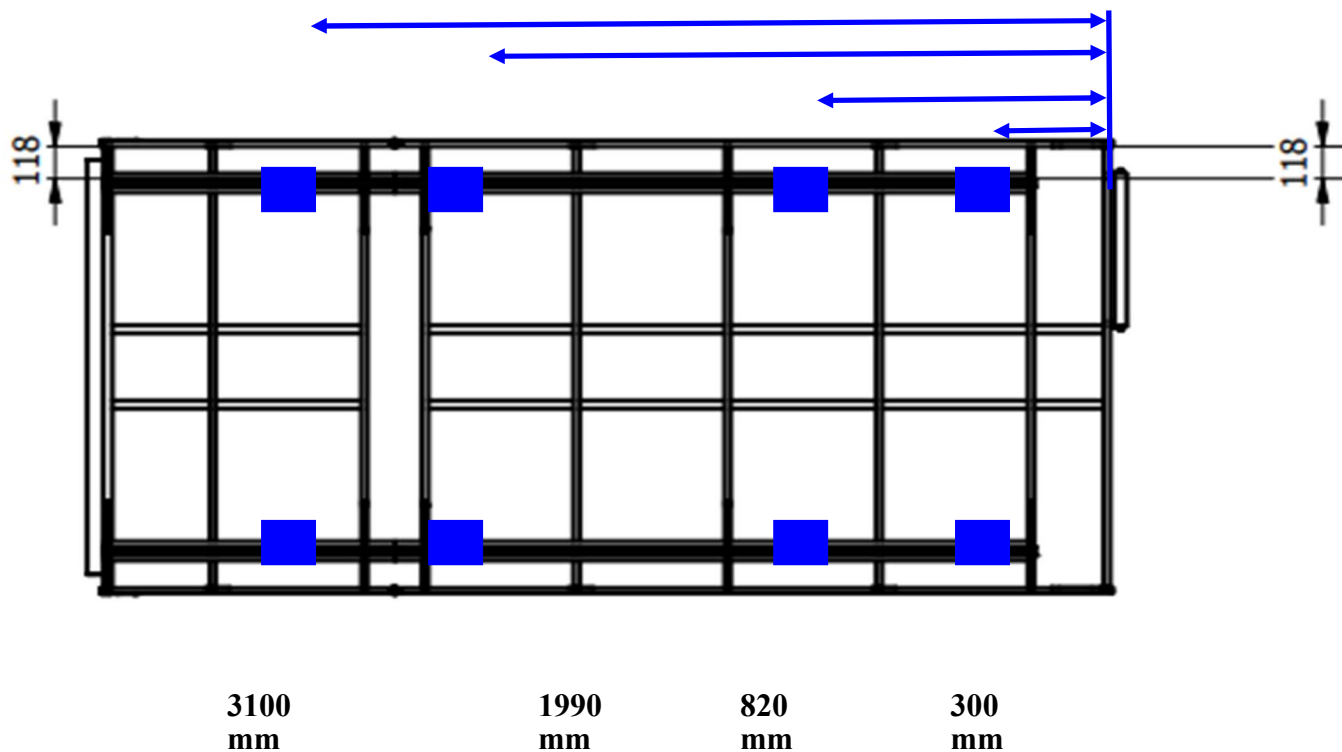
En cas de pièces manquantes,
merci de bien vouloir nous
envoyer une copie de cette fiche.

GALERIE Acier

Marque : IVECO

Modèle : DAILY

Type : L2H2 10,8m3



Positionnement des pieds entre la traverse ar-
rière de la galerie et l'axe des pieds

GALERIE Acier

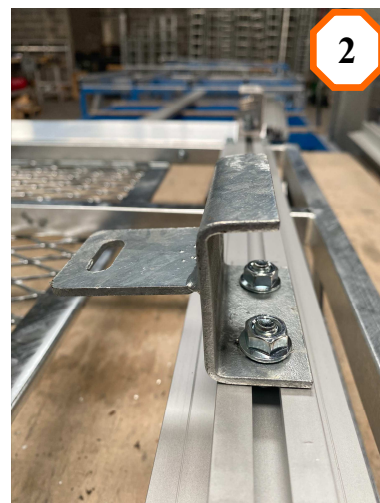
Marque :	IVECO
Modèle :	DAILY
Type :	L2H2 10,8m3

Montage de la galerie :

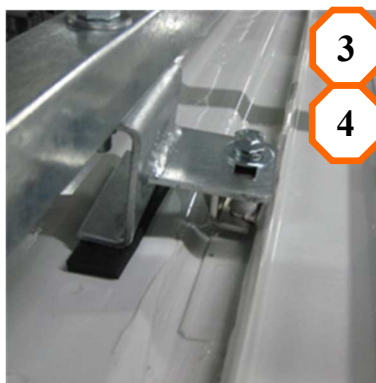
1. Insérez les têtes de vis TH M8*16 dans les longerons en aluminium. Fixez les bouchons sur les extrémités des deux longerons.



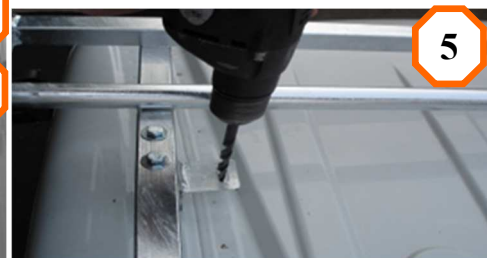
2. Montez les pieds sur la galerie à l'aide de 16 vis TH M8*16, et des 16 écrous M8 serpress. Positionnez les oreilles vers le centre de la galerie. Ne pas serrer. Positionnez-les suivant les cotes indiquées en page 2.



3. Positionnez la galerie sur le véhicule. N'oubliez pas de mettre le joint sous le pied de la galerie.



4. Mettez les crochets inox dans les tenons, serrez le tout avec les vis TH M8*25, les rondelles M8 L et les rondelles grower.



5. Sur les deux pieds à l'avant, percez le toit au diamètre 8.

6. Insérez les vis M8*70 de l'intérieur du véhicule avec les rondelles M8 LL et les joints de Ø30.



7. A l'extérieur, remettre un joint ainsi qu'une rondelle et serrer avec un écrou à embase cranté. Serrez la vis sur le pied avec un écrou embase cranté.



8. Serrez les vis TH M8*16.