

## GALERIE Acier

**Marque :** IVECO  
**Modèle :** DAILY  
**Type :** L1H1 / H1 3000 (7,3m<sup>3</sup>)

### GALERIE et composants

- 1 Galerie (1 avant et 1 arrière)
- 1 Deflecteur de 1550 mm
- Echelle :  Echelle coulissante  
 Echelle sur porte
- 1 Visserie **Assemblage**
- 1 Visserie **Pose Déflecteur**
- 1 Visserie **Pose Galerie**
- 1 Visserie **Pose Echelle sur porte ou coulissante**
- 1 Visserie **Chemin de passage**

Visserie de <b>Pose Echelle sur porte</b>	4
1 échelle H1 2 « U » inox et joint 8 rondelles M6 LL 8 écrous auto freinés M6 4 vis TH M8x30 8 rondelles M8 L 4 rondelles M8 LL 4 écrous auto freinés M8 4 écrous M8 serpress 4 joints ronds Ø30 1 renfort de porte	

Visserie <b>Pose Echelle coulissante</b>	4
1 échelle 2450 16 rivets 1 perche 1 coulisse	

Visserie <b>Chemin de passage</b>	3
1 STGAOP-CHEMRAC-AC-1 <b>Si prémonté:</b> 4 vis autoforeuses 4,8x19 carré <b>Si kit:</b> 4 vis autoforeuses 4,2x19 cruciforme	

Visserie <b>Assemblage</b>	1
4 vis TH M8x10 4 écrous auto freinés M8 4 vis TH M8x25 12 rondelles contact M8 2 plaquettes taraudées 8 caches écrou	

Visserie <b>Pose Déflecteur</b>	2
3 boulons M8x50 tête ronde 3 rondelles M8 L 3 écrous auto freinés M8 2 embouts de déflecteur 4 vis auto-perforeuses 3,9x16 mm	

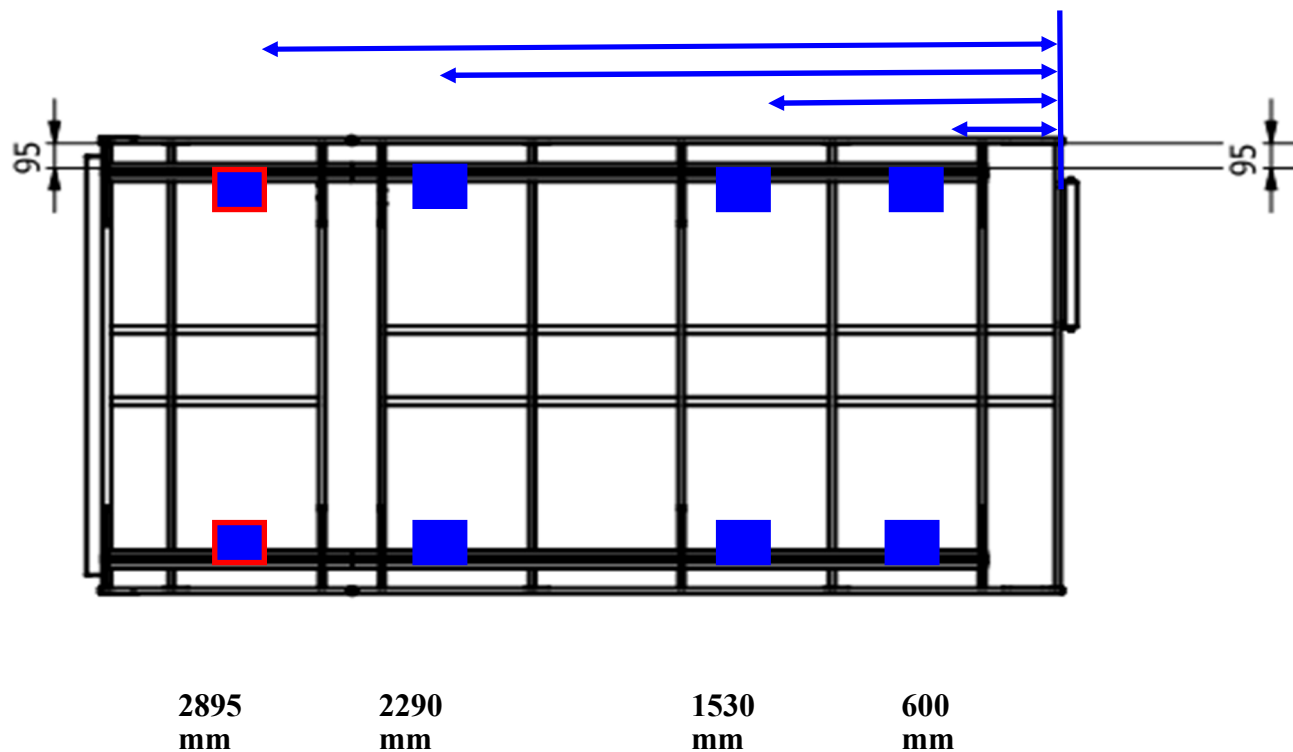
Visserie de <b>Pose Galerie</b>	3
8 pieds de BOXER 16 vis TH M8x16 16 écrous M8 serpress 6 vis TH M8x25 6 rondelles M8 L 6 rondelles M8 grower 6 crochets inox 8 joints de BOXER 4 bouchons de longerons	

Emballé le : ...../...../..... par :  
.....

En cas de pièces manquantes,  
merci de bien vouloir nous  
envoyer une copie de cette fiche.

## GALERIE Acier

**Marque :** IVECO  
**Modèle :** DAILY  
**Type :** L1H1 7,3m3



 Pied posé

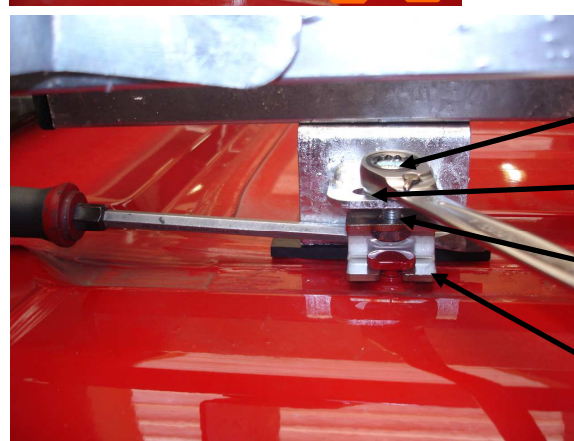
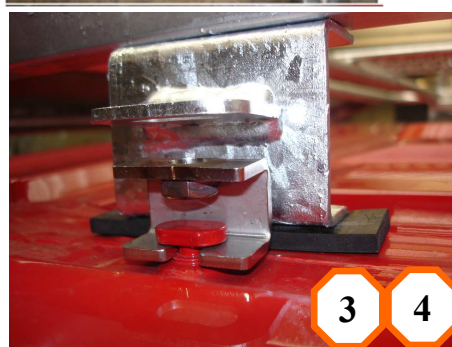
Positionnement des pieds entre la traverse arrière de la galerie et l'axe des pieds

## GALERIE Acier

<b>Marque :</b>	IVECO
<b>Modèle :</b>	DAILY
<b>Type :</b>	L1H1 7,3m3

### Montage de la galerie :

1. Insérez les têtes de vis TH M8\*16 dans les longerons en aluminium. Fixez les bouchons sur les extrémités des deux longerons.
2. Montez les pieds sur la galerie à l'aide de 16 vis TH M8\*16, et des 16 écrous M8 serpress. Ne pas serrer. Positionnez-les suivant les cotes indiquées en page 2.
3. Positionnez les 6 joints sur le pavillon et insérez les 6 crochets en inox à chaque emplacement des 6 pieds.
4. Positionnez la galerie sur le véhicule.
5. Fixez les pieds avec les crochets en utilisant les 6 vis TH M8\*25, 6 rondelles grower M8 et 6 rondelles M8 L.
6. Les 2 pieds restants sont posés sur le toit.
7. Serrez les vis TH M8\*16.



VIS M8x25

Rondelle M8L

Rondelle grower M8

Crochet inox