

GALERIE Acier

Marque : FORD
Modèle : Connect
Type : L1 2014

GALERIE et composants

- 1 Galerie monobloc
- 1 Deflecteur de 1275 mm
- Echelle : Echelle sur porte
- 1 Visserie **Pose Défecteur**
- 1 Visserie **Pose Galerie**
- 1 Visserie **Pose Echelle sur porte**

Visserie de Pose Echelle sur porte	4
1 échelle H0 2 « U » inox et joint 8 rondelles M6 LL 8 écrous auto freinés M6 4 vis TH M8x30 4 rondelles M8 L 4 rondelles M8 LL 4 écrous auto freinés M8 4 joints ronds Ø30 1 renfort de porte	

Visserie Pose Echelle coulissante	4
1 échelle 2050 10 rivets 1 coulisse	

Visserie Pose Défecteur	2
3 boulons M8x50 tête ronde 3 rondelles M8 L 3 écrous auto freinés M8 2 embouts de déflecteur 4 vis auto-perforeuses 3,9X16 mm	

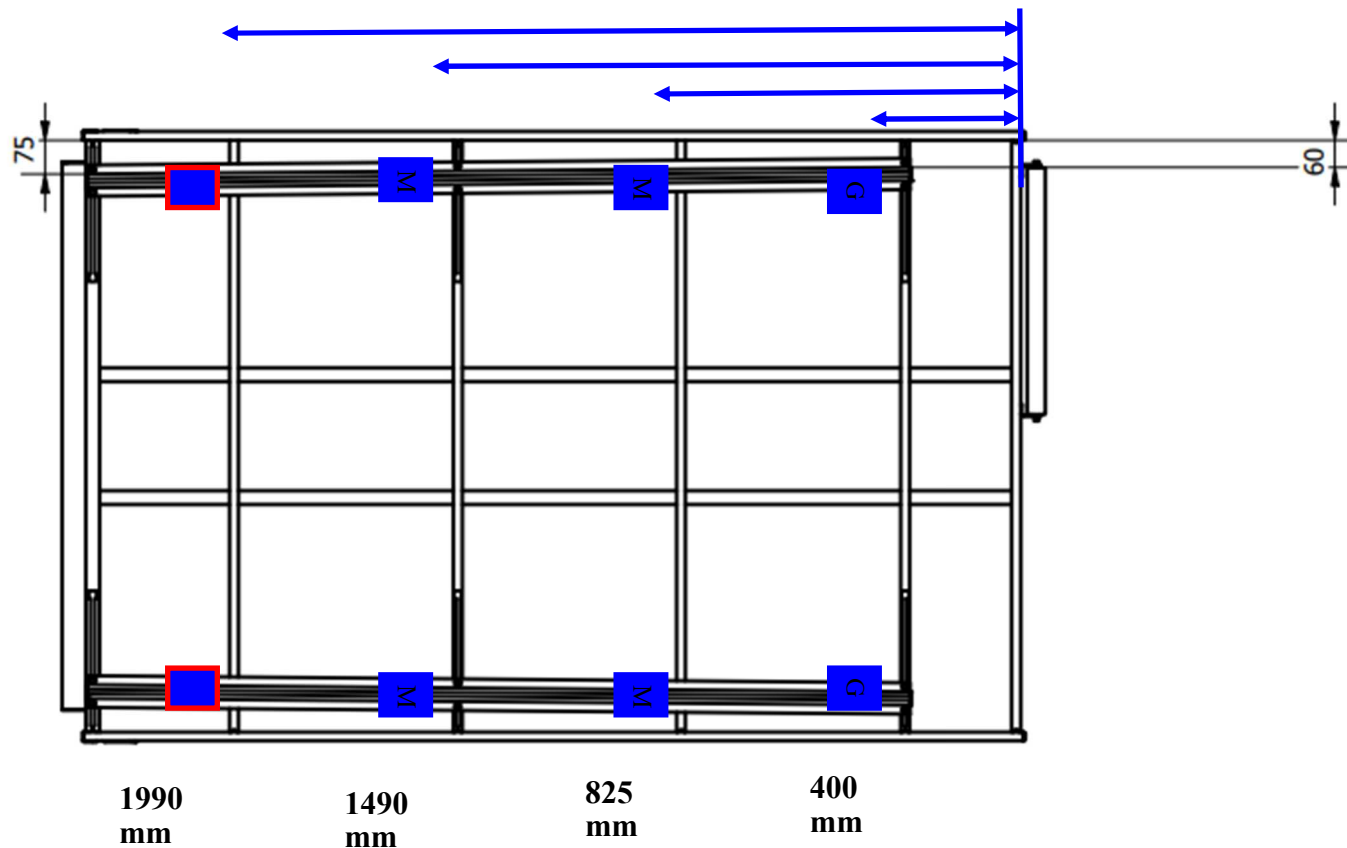
Visserie de Pose Galerie	3
4 STGABT-PMVEHICULE66-02 2 STGABT-PMVEHICULE96-02 6 STGABT-PMVEHICULESUP-03 6 vis TH M8x16 6 écrous M8 serpress 18 rondelles M8 L 12 écrous auto freinés M8 12 vis TH M8x20 2 vérins Ø25 6 rondelles M8 grower 6 joints de Partner 4 écrous M10 serpress 4 bouchons de longerons	

Emballé le :/...../..... par :
.....

En cas de pièces manquantes,
merci de bien vouloir nous
envoyer une copie de cette fiche.

GALERIE Acier

Marque : FORD
Modèle : Connect
Type : L1 2014



Positionnement des pieds entre la traverse arrière de la galerie et l'axe des pieds

 Pied posé

GALERIE Acier

Marque :	FORD
Modèle :	Connect
Type :	L1 2014

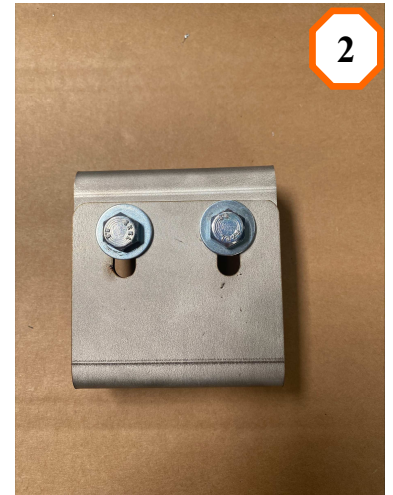
Montage de la galerie :

1. Insérez 12 têtes de vis TH M8*16 dans les longerons en aluminium. Fixez les bouchons sur les extrémités des deux longerons.



1

2. Assemblez les 4 équerres moyennes avec 4 équerres « 4 trous » à l'aide de 8 vis TH M8*20, 8 rondelles M8 L et 8 écrous auto freinés M8. Faites la même chose avec les 2 grandes équerres et les 2 équerres « 4 trous ».



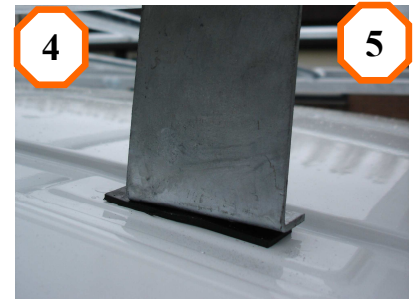
2

3. Montez les pieds sur la galerie à l'aide des 6 vis TH M8*16 et de 6 écrous M8 serpress. Ne pas serrer. Positionnez-les suivant les cotes indiquées en page 2.



3

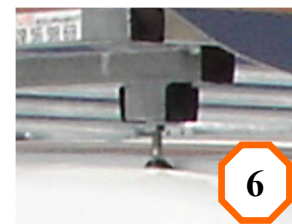
4. Retirez les bouchons présents sur le pavillon du véhicule. Positionnez les joints au niveau des trous présents sur le pavillon.



4

5

5. Positionnez la galerie sur le véhicule, les pieds sont montés et serrés grâce aux 6 vis TH M8*25, 6 rondelles M8 L et de 6 rondelles M8 grower.



6

6. Les 2 vérins sont montés avec les 4 écrous M10 serpress et sont posés sur le pavillon.

7. Enfin serrez les 6 vis TH M8*16.



7