

## GALERIE Acier

**Marque :** PEUGEOT\_CITROEN\_FIAT

**Modèle :** BOXER\_JUMPER\_DUCATO

**Type :** L3H3 2006

### GALERIE et composants

- 1 Galerie (1 avant et 1 arrière)
- 1 Deflecteur de **1550 mm**
- Echelle :  Echelle coulissante  
 Echelle sur porte
- 1 Visserie **Assemblage**
- 1 Visserie **Pose Déflecteur**
- 1 Visserie **Pose Galerie**
- 1 Visserie **Pose Echelle sur porte ou coulissante**
- 1 Visserie **Chemin de passage**

Visserie <b>Pose Echelle sur porte</b>	4
1 échelle H3 2 « U » inox et joint 8 rondelles M6 LL 8 écrous auto freinés M6 4 vis TH M8x30 4 rondelles M8 L 4 rondelles M8 LL 4 écrous M8 serpress 4 joints ronds Ø30 1 renfort de porte	

Visserie <b>Pose Echelle coulissante</b>	4
1 échelle 2900 18 rivets 1 perche 1 coulisse	

Visserie <b>Chemin de passage</b>	3
1 STGAOP-CHEMRAC-AC-1 <b>Si prémonté:</b> 4 vis autoforeuses 4,8x19 carré <b>Si kit:</b> 4 vis autoforeuses 4,2x19 cruciforme	

Visserie <b>Assemblage</b>	1
4 vis TH M8x10 4 écrous auto freinés M8 4 vis TH M8x25 12 rondelles contact M8 2 plaquettes taraudées 8 caches écrou	

Visserie <b>Pose Déflecteur</b>	2
3 boulons M8x50 tête ronde 3 rondelles M8 L 3 écrous auto freinés M8 2 embouts de déflecteur 4 vis auto-perforeuses 3,9x16 mm	

Visserie <b>Pose Galerie</b>	3
10 pieds de Boxer 20 vis TH M8x16 24 écrous M8 serpress 8 vis TH M8x25 8 rondelles M8 L 8 rondelles grower M8 10 joints de Boxer 8 crochets inox 2 vis TH M8x70 4 rondelles joints Ø30 4 rondelles M8 LL 4 bouchons de longerons	

Emballé le : ...../...../..... par :  
.....

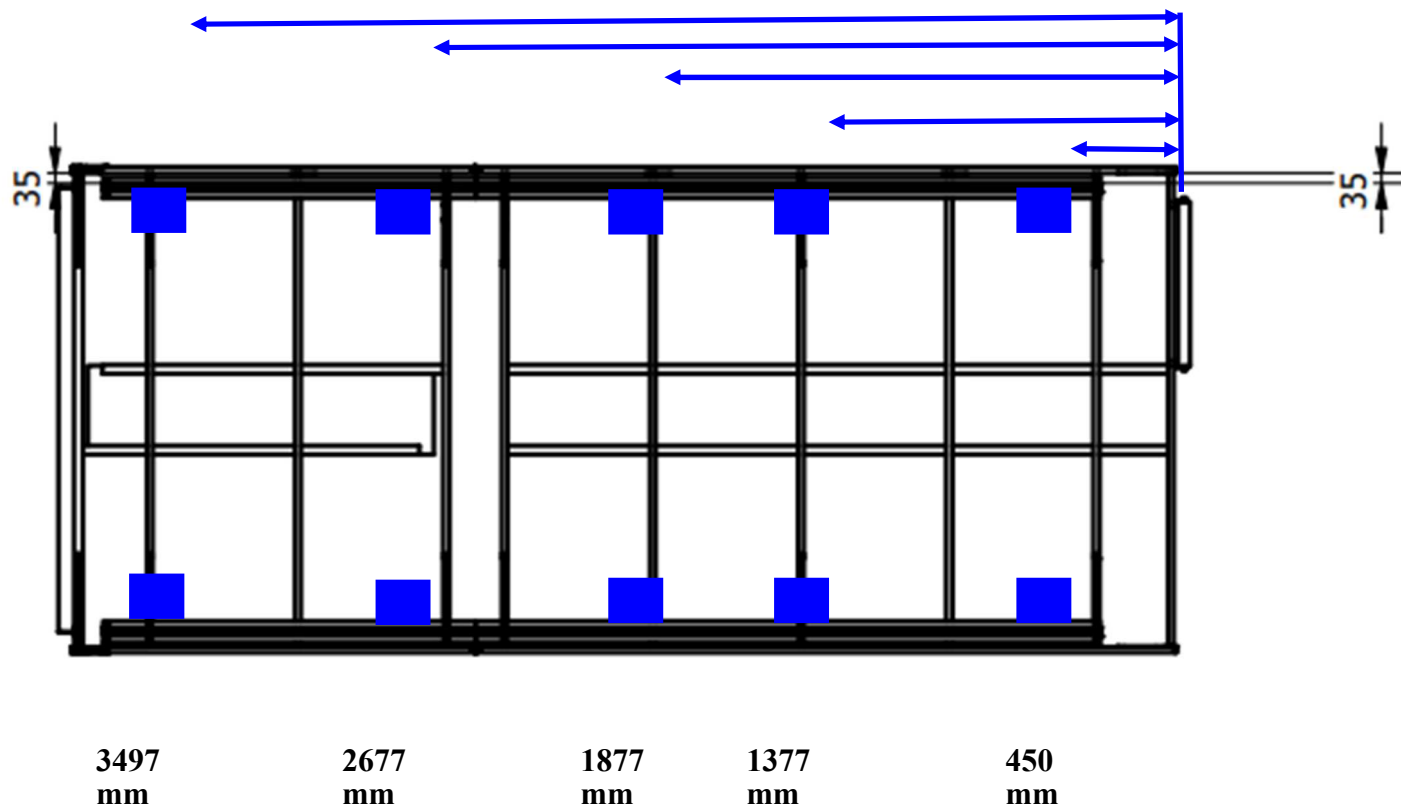
En cas de pièces manquantes,  
merci de bien vouloir nous  
envoyer une copie de cette fiche.

## GALERIE Acier

**Marque :** PEUGEOT\_CITROEN\_FIAT

**Modèle :** BOXER\_JUMPER\_DUCATO

**Type :** L3H3 2006



Positionnement des pieds entre la traverse arrière de la galerie et l'axe des pieds

## GALERIE Acier

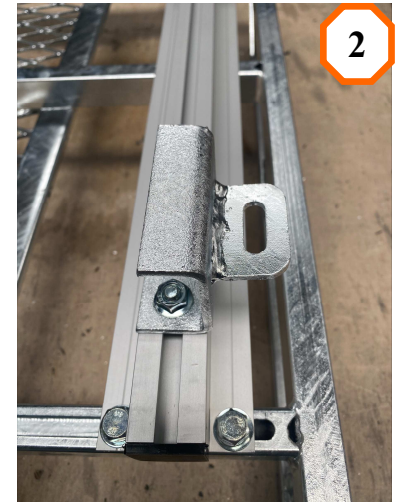
**Marque :** PEUGEOT\_CITROEN\_FIAT

**Modèle :** BOXER\_JUMPER\_DUCATO

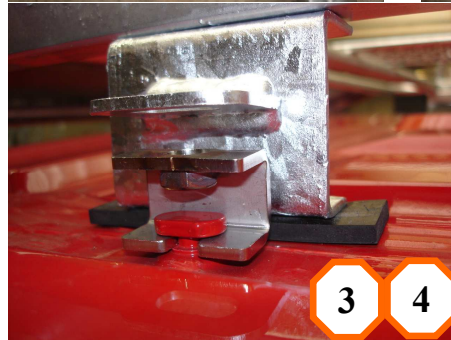
**Type :** L3H3 2006

### Montage de la galerie :

1. Insérez les têtes de vis TH M8\*16 dans les longerons en aluminium. Fixez les bouchons sur les extrémités des deux longerons.



2. Montez les pieds sur la galerie à l'aide de 20 vis TH M8\*16, et des 20 écrous M8 serpress. Ne pas serrer. Positionnez-les suivant les cotes indiquées en page 2.



3. Positionnez les 10 joints sur le pavillon et insérez les 8 crochets en inox à chaque emplacement des pieds.

4. Positionnez la galerie sur le véhicule

5. Fixez les pieds avec les crochets. Pour cela, utilisez les 8 vis TH M8\*25, 8 rondelles grower M8 et 8 rondelles M8 L. Serrez les vis sur les crochets en inox. Enfin serrez les 20 vis TH M8\*16.

