

GALERIE Acier

Marque : PEUGEOT_CITROEN_FIAT

Modèle : BOXER_JUMPER_DUCATO

Type : L2H2 2006

GALERIE et composants

- 1 Galerie (1 avant et 1 arrière)
- 1 Deflecteur de 1550 mm
- Echelle : Echelle coulissante
 Echelle sur porte
- 1 Visserie **Assemblage**
- 1 Visserie **Pose Déflecteur**
- 1 Visserie **Pose Galerie**
- 1 Visserie **Pose Echelle sur porte ou coulissante**
- 1 Visserie **Chemin de passage**

Visserie de Pose Echelle sur porte	4
1 échelle H2 2 « U » inox et joint 8 rondelles M6 LL 8 écrous auto freinés M6 4 vis TH M8x30 4 rondelles M8 L 4 rondelles M8 LL 4 écrous auto freinés M8 4 joints ronds Ø30 2 renforts de porte	

Visserie Pose Echelle coulissante	4
1 échelle 2670 16 rivets 1 perche 1 coulisse	

Visserie Chemin de passage	3
1 STGAOP-CHEMRAC-AC-1 Si prémonté: 4 vis autoforeuses 4,8x19 carré Si kit: 4 vis autoforeuses 4,2x19 cruciforme	

Visserie Assemblage	1
4 vis TH M8x10 4 écrous auto freinés M8 4 vis TH M8x25 12 rondelles contact M8 2 plaquettes taraudées 8 caches écrou	

Visserie Pose Déflecteur	2
3 boulons M8x50 tête ronde 3 rondelles M8 L 3 écrous auto freinés M8 2 embouts de déflecteur 4 vis auto-perforeuses 3,9x16 mm	

Visserie de Pose Galerie	3
6 pieds de Boxer 12 vis TH M8x16 12 écrous M8 serpress 6 vis TH M8x25 6 rondelles M8 L 6 rondelles grower M8 6 joints de Boxer 6 crochets inox 4 bouchons de longerons	

Emballé le :/...../..... par :
.....

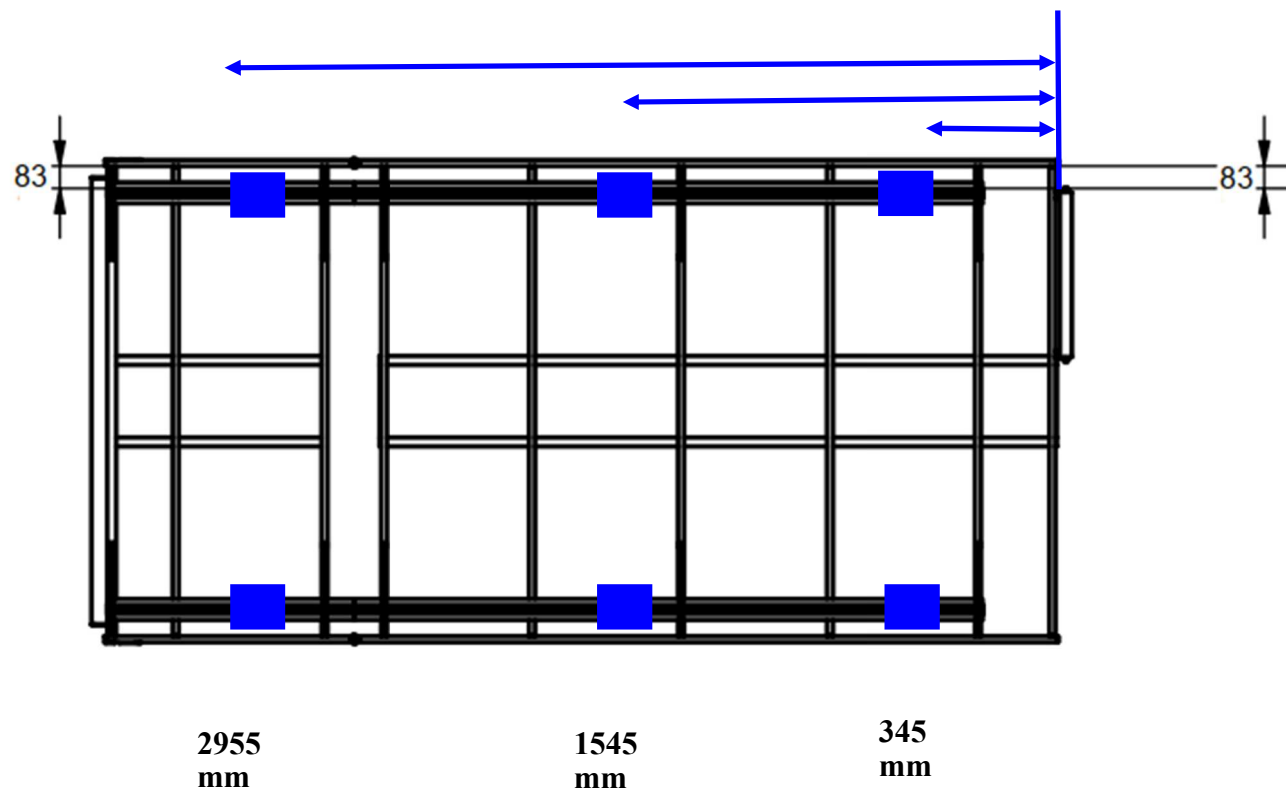
En cas de pièces manquantes,
merci de bien vouloir nous
envoyer une copie de cette fiche.

GALERIE Acier

Marque : PEUGEOT_CITROEN_FIAT

Modèle : BOXER_JUMPER_DUCATO

Type : L2H2 2006



Positionnement des pieds entre la traverse ar-
rière de la galerie et l'axe des pieds

GALERIE Acier

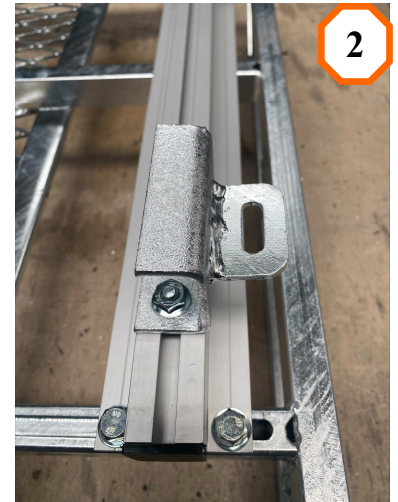
Marque : PEUGEOT_CITROEN_FIAT

Modèle : BOXER_JUMPER_DUCATO

Type : L2H2 2006

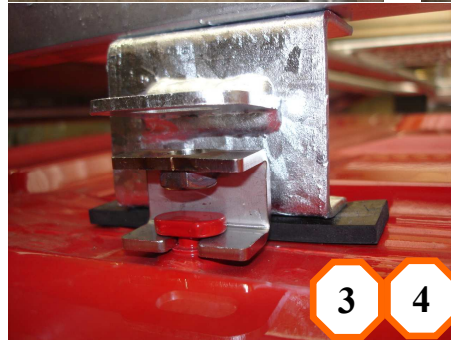
Montage de la galerie :

1. Insérez les têtes de vis TH M8*16 dans les longerons en aluminium. Fixez les bouchons sur les extrémités des deux longerons.



2. Montez les pieds sur la galerie à l'aide de 12 vis TH M8*16, et des 12 écrous M8 serpress. Ne pas les serrer et positionnez-les suivant les cotes indiquées en page 2.

3. Positionnez les 6 joints sur le pavillon et insérez les 6 crochets en inox à chaque emplacement des pieds .



4. Positionnez la galerie sur le véhicule

5. Fixez les pieds avec les crochets. Pour cela, utilisez les 6 vis TH M8*25, 6 rondelles grower M8 et 6 rondelles M8 L. Serrez les vis sur les crochets en inox. Enfin serrez les 12 vis TH M8*16

