

GALERIE Acier

Marque : PEUGEOT_CITROEN_FIAT

Modèle : BOXER_JUMPER_DUCATO

Type : L1H2 2006

GALERIE et composants

- 1 Galerie (1 avant et 1 arrière)
- 1 Deflecteur de 1550 mm
- Echelle : Echelle coulissante
 Echelle sur porte
- 1 Visserie **Assemblage**
- 1 Visserie **Pose Défecteur**
- 1 Visserie **Pose Galerie**
- 1 Visserie **Pose Echelle sur porte ou coulissante**
- 1 Visserie **Chemin de passage**

Visserie de **Pose Echelle sur porte** 4

1 échelle H2
2 « U » inox et joint
8 rondelles M6 LL
8 écrous auto freinés M6
4 vis TH M8x30
4 rondelles M8 L
4 rondelles M8 LL
4 écrous auto freinés M8
4 écrous M8 serpress
4 joints ronds Ø30
1 renfort de porte

Visserie **Pose Echelle coulissante** 4

1 échelle 2670
14 rivets
1 perche
1 coulisse

Visserie **Chemin de passage** 3

1 STGAOP-CHEMRAC-AC-1
Si prémonté: 4 vis autoforeuses 4,8x19 carré
Si kit: 4 vis autoforeuses 4,2x19 cruciforme

Visserie **Assemblage** 1

4 vis TH M8x10
4 écrous auto freinés M8
4 vis TH M8x25
12 rondelles contact M8
2 plaquettes taraudées
8 caches écrou

Visserie **Pose Défecteur** 2

3 boulons M8x50 tête ronde
3 rondelles M8 L
3 écrous auto freinés M8
2 embouts de déflecteur
4 vis auto-perforeuses 3,9x16 mm

Visserie de **Pose Galerie** 3

6 pieds de Boxer
12 vis TH M8x16
12 écrous M8 serpress
6 vis TH M8x25
6 rondelles M8 L
6 rondelles grower M8
6 joints de Boxer
6 crochets inox
4 bouchons de longerons

Emballé le :/...../..... par :
.....

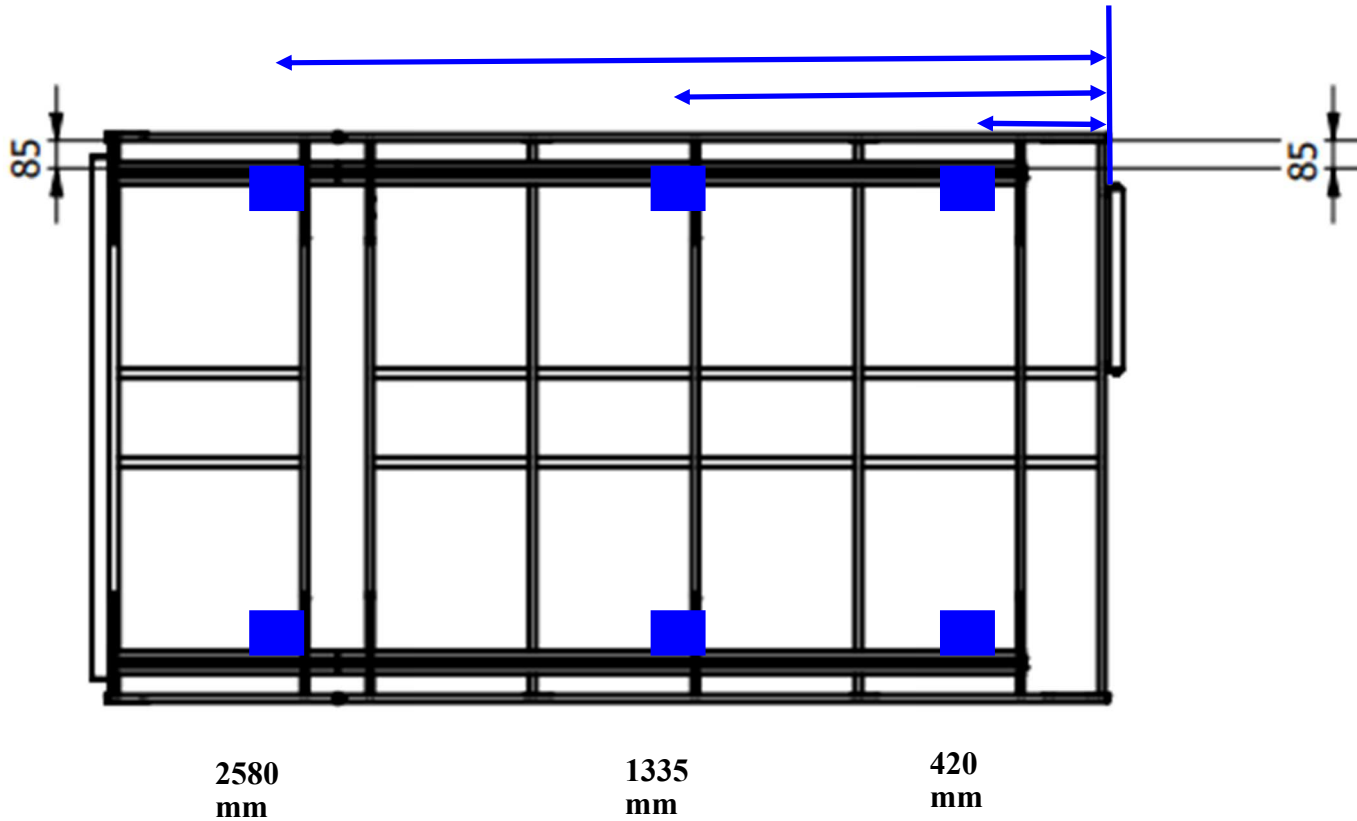
En cas de pièces manquantes,
merci de bien vouloir nous
envoyer une copie de cette fiche.

GALERIE Acier

Marque : PEUGEOT_CITROEN_FIAT

Modèle : BOXER_JUMPER_DUCATO

Type : L1H2 2006



Positionnement des pieds entre la traverse arrière de la galerie et l'axe des pieds

GALERIE Acier

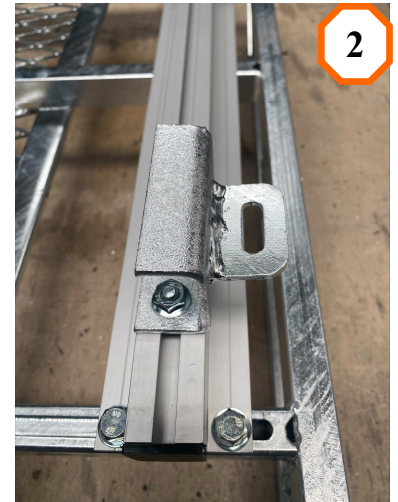
Marque : PEUGEOT_CITROEN_FIAT

Modèle : BOXER_JUMPER_DUCATO

Type : L1H2 2006

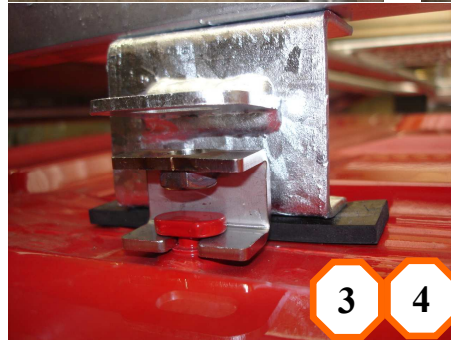
Montage de la galerie :

1. Insérez les têtes de vis TH M8*16 dans les longerons en aluminium. Fixez les bouchons sur les extrémités des deux longerons.



2. Montez les pieds sur la galerie à l'aide de 12 vis TH M8*16, et des 12 écrous M8 serpress. Ne pas serrer. Positionnez-les suivant les cotes indiquées en page 2.

3. Positionnez les 6 joints sur le pavillon et insérez les 6 crochets en inox à chaque emplacement des pieds .



4. Positionnez la galerie sur le véhicule

5. Fixez les pieds avec les crochets. Pour cela, utilisez les 6 vis TH M8*25, 6 rondelles grower M8 et 6 rondelles M8 L. Serrez les vis sur les crochets en inox. Enfin serrez les 12 vis TH M8*16

