

## GALERIE Acier

**Marque :** PEUGEOT\_CITROEN\_FIAT

**Modèle :** BOXER\_JUMPER\_DUCATO

**Type :** L1H1 2006

### GALERIE et composants

- 1 Galerie (1 avant et 1 arrière)
- 1 Deflecteur de **1550 mm**
- Echelle :  Echelle coulissante  
 Echelle sur porte
- 1 Visserie **Assemblage**
- 1 Visserie **Pose Déflecteur**
- 1 Visserie **Pose Galerie**
- 1 Visserie **Pose Echelle sur porte ou coulissante**
- 1 Visserie **Chemin de passage**

Visserie de <b>Pose Echelle sur porte</b>	4
1 échelle H1	
2 « U » inox et joint	
8 rondelles M6 LL	
8 écrous auto freinés M6	
4 vis TH M8x30	
4 rondelles M8 L	
4 rondelles M8 LL	
4 écrous auto freinés M8	
4 joints ronds Ø30	
2 renforts de porte	

Visserie <b>Pose Echelle coulissante</b>	4
1 échelle 2450	
16 rivets	
1 perche	
1 coulisse	

Visserie <b>Chemin de passage</b>	3
1 STGAOP-CHEMRAC-AC-1	
<b>Si prémonté:</b> 4 vis autoforeuses 4,8x19 carré	
<b>Si kit:</b> 4 vis autoforeuses 4,2x19 cruciforme	

Visserie <b>Assemblage</b>	1
4 vis TH M8x10	
4 écrous auto freinés M8	
4 vis TH M8x25	
12 rondelles contact M8	
2 plaquettes taraudées	
8 caches écrou	

Visserie <b>Pose Déflecteur</b>	2
3 boulons M8x50 tête ronde	
3 rondelles M8 L	
3 écrous auto freinés M8	
2 embouts de déflecteur	
4 vis auto-perforeuses 3,9X16 mm	

Visserie de <b>Pose Galerie</b>	3
6 pieds de Boxer	
12 vis TH M8x16	
12 écrous M8 serpress	
6 vis TH M8x25	
6 rondelles M8 L	
6 rondelles grower M8	
6 joints de Boxer	
6 crochets inox	
4 bouchons de longerons	

Emballé le : ...../...../..... par :  
.....

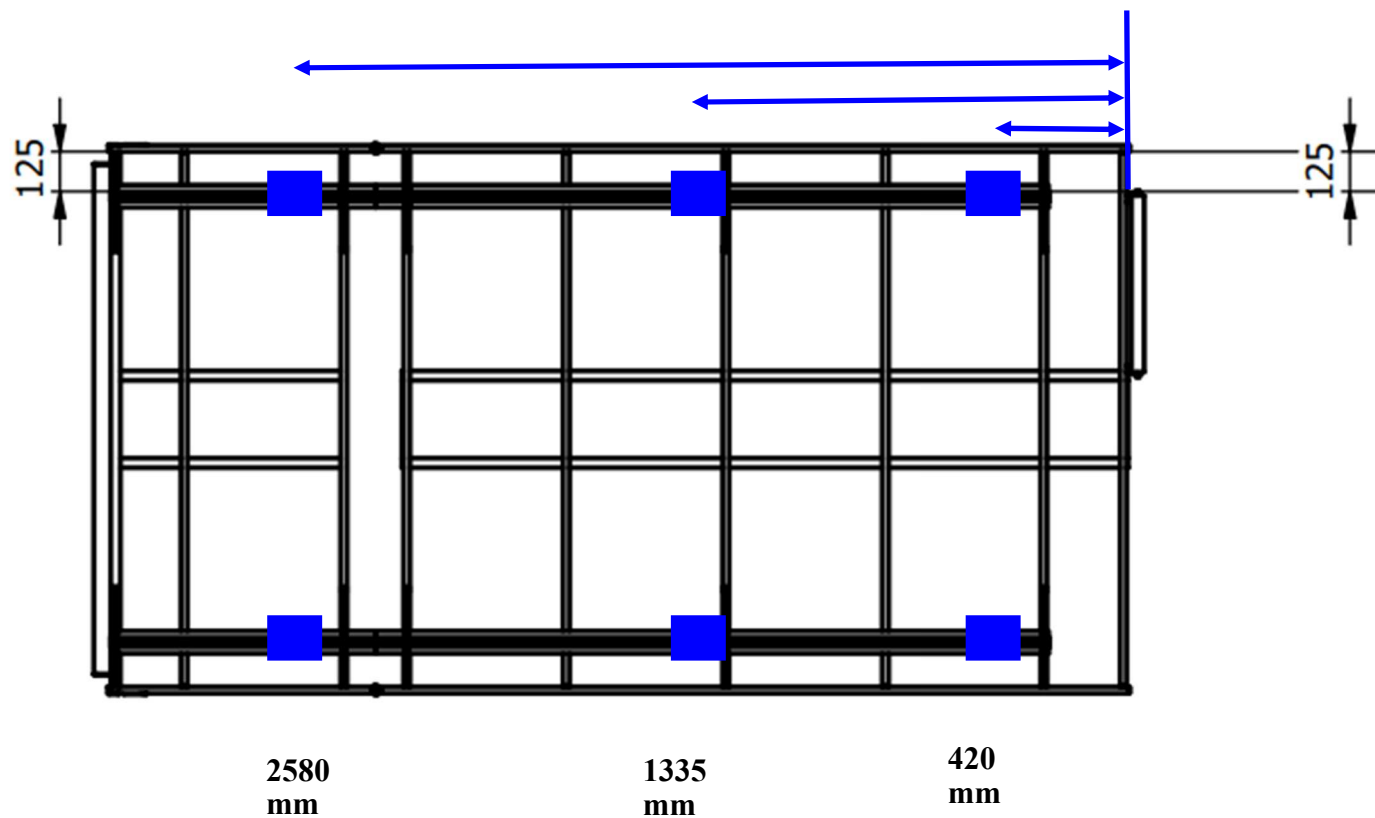
En cas de pièces manquantes,  
merci de bien vouloir nous  
envoyer une copie de cette fiche.

## GALERIE Acier

**Marque :** PEUGEOT\_CITROEN\_FIAT

**Modèle :** BOXER\_JUMPER\_DUCATO

**Type :** L1H1 2006



Positionnement des pieds entre la traverse arrière de la galerie et l'axe des pieds

## GALERIE Acier

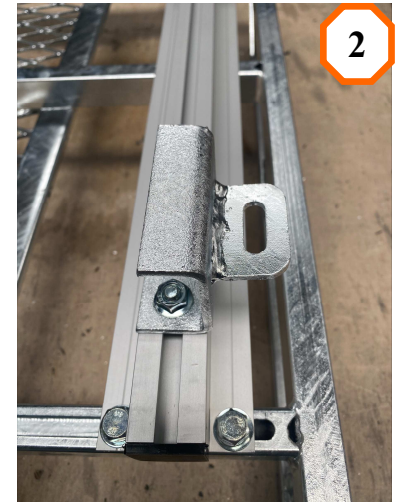
**Marque :** PEUGEOT\_CITROEN\_FIAT

**Modèle :** BOXER\_JUMPER\_DUCATO

**Type :** L1H1 2006

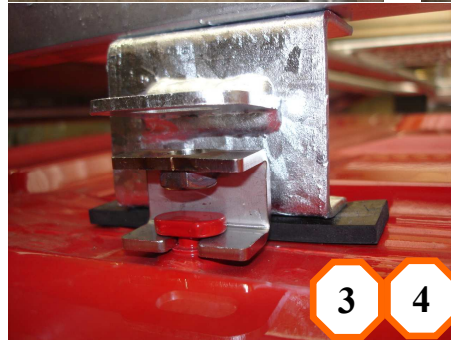
### Montage de la galerie :

1. Insérez les têtes de vis TH M8\*16 dans les longerons en aluminium. Fixez les bouchons sur les extrémités des deux longerons.



2. Montez les pieds sur la galerie à l'aide de 12 vis TH M8\*16, et des 12 écrous M8 serpress. Ne pas les serrer et positionnez-les suivant les cotes indiquées en page 2.

3. Positionnez les 6 joints sur le pavillon et insérez les 6 crochets en inox à chaque emplacement des pieds .



4. Positionnez la galerie sur le véhicule

5. Fixez les pieds avec les crochets. Pour cela, utilisez les 6 vis TH M8\*25, 6 rondelles grower M8 et 6 rondelles M8 L. Serrez les vis sur les crochets en inox. Enfin serrez les 12 vis TH M8\*16

