

GALERIE Acier

Marque :

RENAULT

Modèle :

Express VAN

Type :

L1 2021

GALERIE et composants

- ☐ 1 Galerie monobloc
- ☐ 1 Deflecteur de **1275 mm**
- ☐ Echelle : ☐ Echelle sur porte
- ☐ 1 Visserie **Pose Défecteur**
- ☐ 1 Visserie **Pose Galerie**
- ☐ 1 Visserie **Pose Echelle sur porte ou coulissante**

Visserie de **Pose Echelle sur porte** **4**

- 1 échelle H0
- 2 « U » inox et joint
- 8 rondelles M6 LL
- 8 écrous auto freinés M6
- 4 vis TH M8x30
- 4 rondelles M8 L
- 4 rondelles M8 LL
- 4 écrous auto freinés M8
- 4 joints ronds Ø30

Visserie **Pose Défecteur** **2**

- 3 boulons M8x50 tête ronde
- 3 rondelles M8 L
- 3 écrous auto freinés M8
- 2 embouts de déflecteur
- 4 vis auto-perforeuses 3,9X16 mm

Visserie de **Pose Galerie** **3**

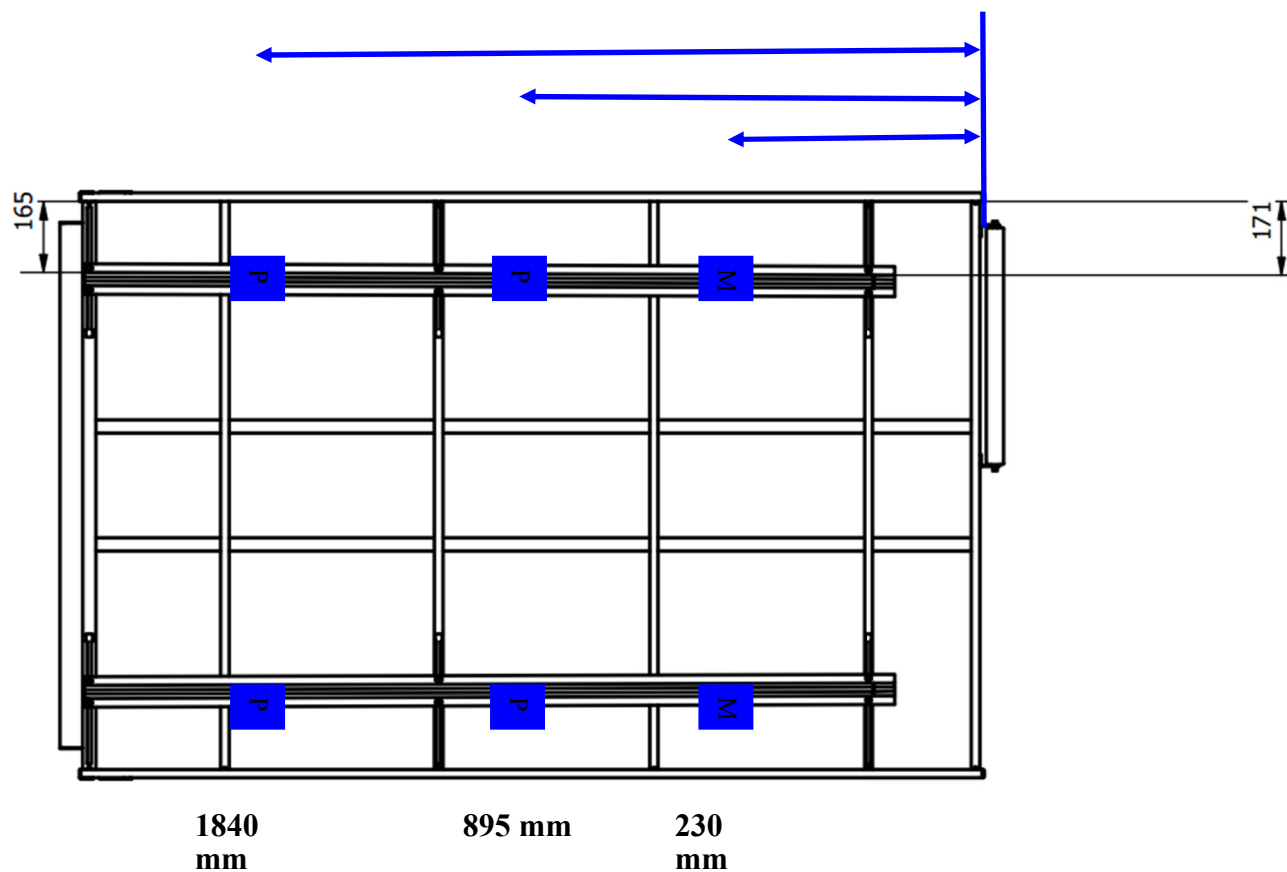
- 4 pieds 80°petit modèle
- 2 pieds 80°moyen modèle
- 6 STGABT-PMVEHICULESUP-03
- 12 vis TH M8x20
- 12 écrous auto freinés M8
- 18 rondelles M8 L
- 12 vis TH M8x16
- 12 écrous M8 serpress
- 6 vis TH M8x25
- 6 rondelles M8 grower
- 6 joints de PARTNER
- 4 bouchons de longerons

Emballé le :/...../..... par :
.....

En cas de pièces manquantes,
merci de bien vouloir nous
envoyer une copie de cette fiche.

GALERIE Acier

Marque : RENAULT
Modèle : Express VAN
Type : L1 2021



Positionnement des pieds entre la traverse arrière de la galerie et l'axe des pieds

GALERIE Acier

Marque :

RENAULT

Modèle :

Express VAN

Type :

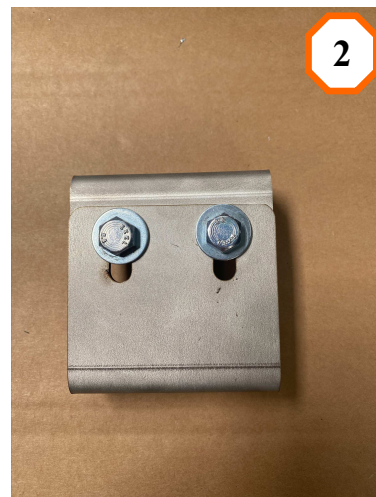
L1 2021

Montage de la galerie :

1. Insérez 12 têtes de vis TH M8*16 dans les longerons en aluminium. Fixez les bouchons sur les extrémités des deux longerons.



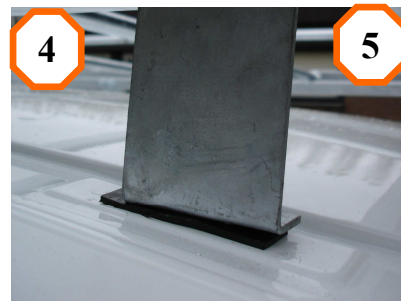
2. Assemblez les 4 pieds « petits » avec 4 équerres « 4 trous » à l'aide de 4 vis TH M8*20, 4 rondelles M8 L et 4 écrous auto freinés M8. Faites la même chose avec les 2 pieds « moyens » et les 2 équerres « 4 trous ».



3. Montez les pieds sur la galerie à l'aide des 12 vis TH M8*16 et de 12 écrous M8 serpress. Ne pas les serrer et positionnez-les suivant les cotes indiquées en page 2.



4. Retirez les bouchon présents sur le pavillon du véhicule. Mettre un point de silicone sur chaque trous. Positionnez les joint au niveau des trous présents sur le pavillon.



5. Positionnez la galerie sur le véhicule, les pieds sont montés et serrés grâce aux 6 vis TH M8*25, 6 rondelles M8 L et de 6 rondelles M8 grower.

6. Enfin serrez les 12 vis TH M8*16.

